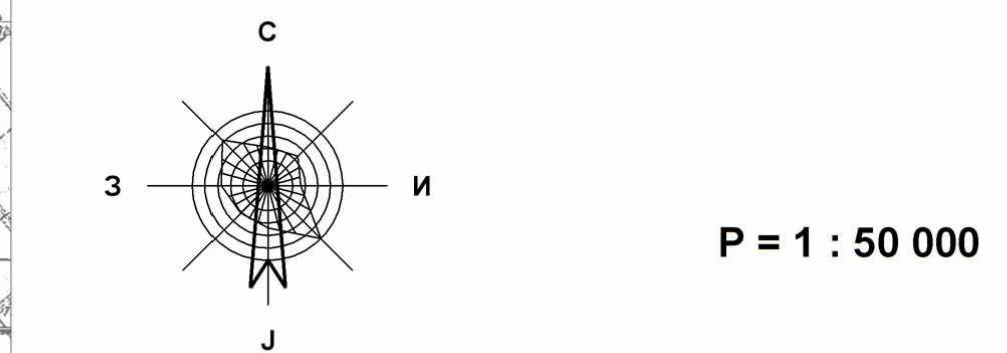
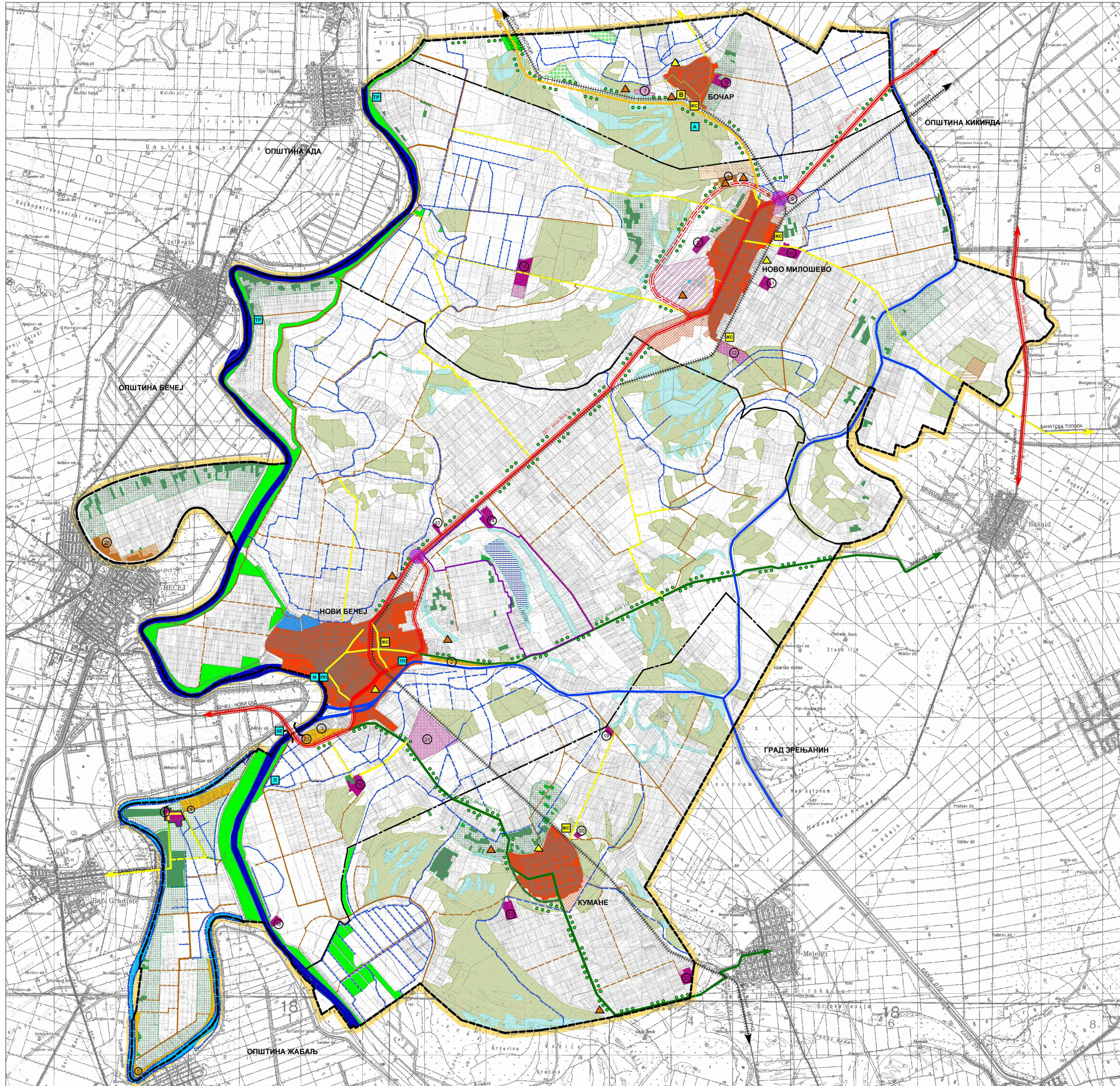


# ПРОСТОРНИ ПЛАН ОПШТИНЕ НОВИ БЕЧЕЈ



P = 1 : 50 000

РЕФЕРАЛНА КАРТА БРОЈ 1  
НАМЕНА ПРОСТОРА



- ШУМСКО ЗЕМЉИШТЕ**
  - ШУМЕ И ШУМСКО ЗЕМЉИШТЕ (постојеће / планирано)
- ПОЉОПРИВРЕДНО ЗЕМЉИШТЕ**
  - ЊИВЕ И ВРТОВИ
  - ВОЂАРСКО ВИНОГРАДСКЕ ЗОНЕ (постојеће / планирано)
  - ЛИВАДЕ И ПАШЊАЦИ
  - ТРСТИЦИ И МОЧВАРЕ
  - ВАНШУМСКО ЗЕЛЕНИЛО
- ВОДНО ЗЕМЉИШТЕ**
  - РЕКА ТИСА
  - СТАРА ТИСА
  - БАРА "СЛАНО КОПОВО"
  - ОСНОВНА КАНАЛСКА МРЕЖА
  - ОСТАЛИ КАНАЛИ
  - ГРАНИЦА ПАРКА ПРИРОДЕ "СТАРА ТИСА" КОД БИСЕРНОГ ОСТРВА
  - ГРАНИЦА СПЕЦИЈАЛНОГ РЕЗЕРВАТА ПРИРОДЕ "СЛАНО КОПОВО"
- ГРАЂЕВИНСКО ЗЕМЉИШТЕ**
  - ГРАЂЕВИНСКА ПОДРУЧЈА НАСЕЉА (постојеће / планирано)
  - ЗОНА ПОЉОПРИВРЕДНИХ ДОМАЋИНСТАВА - „УМЧИ“ (постојеће/планирано)
  - ВИШЕФУНКЦИОНАЛНА РУРАЛНА ЗОНА - „МЕДЕЊАЧА“ (постојеће/планирано)
  - ЗОНЕ КУЋА ЗА ОДМОР (постојеће)
  - ЕКОНОМИЈЕ, РАДНИ И ТУРИСТИЧКИ САДРЖАЈИ ВАН ГРАЂЕВИНСКОГ ПОДРУЧЈА НАСЕЉА (постојеће/планирано)
  - КОМПЛЕКС "WELLNESS RESORT"-а (планирано)
- КОМУНАЛНЕ ПОВРШИНЕ**
  - ВОДОЗАХВАТ
  - РЕГИОНАЛНА ДЕПОНИЈА КОМУНАЛНОГ ОТПАДА (планирано)
  - ДЕПОНИЈА ТЕЧНОГ ОТПАДА СА ПОВЕЋАНИМ РИЗИКОМ (постојећа)
  - ВАШАРИШТЕ - СТОЧНА ПИЈАЦА (планирано)
  - ПРЕЧИСТАН ОТПАДНИХ ВОДА (планирано)
  - ПРОСТОРИ ЗА РЕКУЛТИВАЦИЈУ (постојећа сметлишта, сточна гробља и депоније)
  - МИНИ ХИДРОЕЛЕКТРАНА (планирано)
- ДРУМСКИ САОБРАЋАЈ**
  - ДРЖАВНИ ПУТ I РЕДА (постојеће/планирано)
  - ДРЖАВНИ ПУТ II РЕДА (постојеће/планирано)
  - ПУТНИ ПРАВАЦ РЕГИОНАЛНОГ ЗНАЧАЈА (планирано)
  - ОПШТИНСКИ ПУТ (постојеће/планирано)
  - ГЛАВНИ АТАРСКИ ПУТ
  - САБИНИ АТАРСКИ ПУТ
  - ДЕНИВЕЛИСАНО УКРШТАЊЕ
  - ПОСТОЈЕЋИ МОСТ
- ЖЕЛЕЗНИЧКИ САОБРАЋАЈ**
  - ЈЕДНОКОЛОСЕЧНА ПРУГА (постојећа)
  - ЖЕЛЕЗНИЧКА СТАЦИЈА
- ВОДНИ САОБРАЋАЈ**
  - ПЛОВНИ ПУТ РЕКА ТИСА И КАНАЛИ ХС-ДТД
  - ПУТНИЧКО ПРИСТАНИШТЕ
  - ТРЕТНО ПРИСТАНИШТЕ
  - МАРИНА
  - ЛОКАЛНА ЛУКА (планирано)
  - ТРАЈЕКТИНИ ПРЕЛАЗ
- ВАЗДУШНИ САОБРАЋАЈ**
  - СПОРТСКИ АЕРОДРОМ (планирано)
- ГРАНИЦА КАТАСТАРСКИХ ОПШТИНА
- ГРАНИЦА ОПШТИНЕ - ГРАНИЦА ОБУХВАТА ПЛАНА

**НАПОМЕНА:**  
Линије, тачке и површине нису локацијски одређене већ су индикативне, осим оних које су у тексту прецизно дефинисане и чије уређење и изградња ће се вршити директно на основу овог Плана

Наручилац и издавач:	ОПШТИНА НОВИ БЕЧЕЈ	Прегледник: Султанов Општина Нови Бечеј, Добрица Равац
Објекат:	ПРОСТОРНИ ПЛАН ОПШТИНЕ НОВИ БЕЧЕЈ	В.д. директор: Мило Драгић, град. инж.
Назив плана:	РЕФЕРАЛНА КАРТА БРОЈ 1 НАМЕНА ПРОСТОРА	Одговорни планер: др Милоша Крковић, дипл. просторни планер
Е. број: П100-0312	реверс: 1 : 50 000	Бр. листа: 1

наручилац:  
Земљорадничка задруга "БРАЊЕВО" Нови Бечеј  
Ул. Милошев пут бр. 29, Нови Бечеј

датум: март, 2019.  
број тех. документације: 5-5/2019

обрађивач:  
"ДП-ИНГ" Д.О.О. Предузеће за урбанизам,  
пројектовање и инжењеринг, Нови Бечеј

Одговорни урбаниста:  
Јасмина Бобић, дипл.инж.арх.  
бр.лиценце: 200 0075 03

радни тим:  
Лидија Драгић, дипл.инж.град.  
Предраг Драгић, дипл.инж.саоб.  
Александра Самогљев, дипл.инж.саоб.

назив документа:  
Урбанистички пројекат за изградњу преговарног центра за житарнице и уљарице на катастарским парцелама број 18274 и 18275 К.О. Нови Бечеј и саобраћајног прикључка преко некатегорисаног пута катастарска парцела број 24337/2 К.О. Нови Бечеј на државни пут IБ реда број 15, деоница Нови Бечеј - Ново Милошево, на км 130+921.00

Извод из Просторног плана Нови Бечеј - намена површина

размера:  
бр. листа:  
1