



ЈП "ДИРЕКЦИЈА ЗА ПЛАНИРАЊЕ,  
ИЗГРАДЊУ, УРЕЂЕЊЕ НАСЕЉА И  
ЗАШТИТУ ЖИВОТНЕ СРЕДИНЕ  
ОПШТИНЕ НОВИ БЕЧЕЈ"  
23272 НОВИ БЕЧЕЈ

Ул. Маршала Тита бр. 8  
Тел/Факс : (023) 772-305 и 772-306

NOVI BECSE KÖZSÉG TERVEZÉSI,  
ÉPÍTÉSI, TELEPÜLÉSRENDEZÉSI ÉS  
KÖRNYEZETVÉDELMI  
KV "IGAZGATÓSÁGA"

Број: 900  
Датум: 28.11.2014. године

## ПРОГРАМ ПОСЛОВАЊА ЗА 2015. ГОДИНУ

Пословно име: **ЈП „Дирекција за планирање, изградњу, уређење насеља и заштиту животне средине општине Нови Бечеј“**

Седиште: **Нови Бечеј, Маршала Тита 8**

Претежна делатност: **7111 – архитектонска делатност**

Матични број: **08473161**

ПИБ: **101432229**

ЈББК: **09461**

Надлежни орган јединице локалне самоуправе: **Општина Нови Бечеј**

## САДРЖАЈ

1. МИСИЈА, ВИЗИЈА, ЦИЉЕВИ
2. ОРГАНИЗАЦИОНА СТРУКТУРА ПРЕДУЗЕЋА
3. ОСНОВЕ ЗА ИЗРАДУ ПРОГРАМА ПОСЛОВАЊА ЗА 2015. ГОДИНУ
  - 3.1 Процењени физички обим активности у 2014. години
  - 3.2 Процена финансијских показатеља за 2014. годинуПрилог – обрасци:
  - Биланс стања
  - Биланс прихода и расхода
  - Извештај о новчаним токовима
4. ПЛАНИРАНИ ФИЗИЧКИ ОБИМ АКТИВНОСТИ ЗА 2015. ГОДИНУ
5. ПЛАНИРАНИ ФИНАНСИЈСКИ ПОКАЗАТЕЉИ ЗА 2015. ГОДИНУ
6. ПОЛИТИКА РАДА И ЗАПОШЉАВАЊА
  - 6.1 Трошкови запослених
  - 6.2 Динамика запошљавања
  - 6.3 Планирана структура запослених
  - 6.4 Исплаћене зараде у 2014. години и план зарада за 2015. годину
  - 6.5 Планиране накнаде члановима Надзорног одбораПрилог – обрасци:
  - Трошкови запослених
  - Динамика запошљавања
  - Старосна структура
  - Исплаћене зараде у 2014. и план за 2015. годину
  - Обрачун и исплата зарада у 2015. години
  - Накнаде члановима Надзорног одбора
7. ИНВЕСТИЦИЈЕ
8. ЗАДУЖЕНОСТ
9. ПЛАНИРАНА ФИНАНСИЈСКА СРЕДСТВА ЗА НАБАВКУ ДОБАРА, РАДОВА И УСЛУГА ЗА ОБАВЉАЊЕ ДЕЛАТНОСТИ
10. ЦЕНЕ  
Прилог – обрасци:
  - План улагања
  - Кредитна задуженост
  - Ненаплаћена потраживања и неизмирене обавезе
  - Планирана финансијска средства за капитална улагања и набавку добара, радова и услуга за обављање делатности
  - Средства за посебне намене
11. ИНДИКАТОРИ ПОСЛОВАЊА
12. УПРАВЉАЊЕ РИЗИЦИМА

# 1. МИСИЈА, ВИЗИЈА И ЦИЉЕВИ

## МИСИЈА

Одлука о оснивању Ј.П. “Дирекције за планирање, изградњу, уређење насеља и заштиту животне средине општине Нови Бечеј“ донета је на седници Скупштине Општине Нови Бечеј 29.12.1992. године, а сходно одредбама Закона о јавним предузећима („Службени гласник РС“бр. 119/2012) донета је Одлука о изменама и допунама Одлуке о оснивању јавног предузећа ЈП „Дирекција за планирање, изградњу, уређење насеља и заштиту животне средине општине Нови Бечеј“, на седници Скупштине Општине Нови Бечеј 25.02.2013. године.

Правни основ, а уједно и законски оквир који уређује пословање предузећа садржан је у:

- Закону о јавним предузећима и обављању делатности од општег интереса (“Службени гласник РС”, бр.25/00, 25/2, 107/05 и 108/05 – испр., 119/12), прописана је обавеза доношења годишњег програма пословања;
- Закону о планирању и изградњи Сл.гласник Р.С. бр.72/09, 81/09, 64/10 и 24/11).
- Закону о буџетском систему („Службени гласник РС“бр. 54/2009, 73/2010, 101/2010, 101/2011, 93/2012 и 62/2013).
- Регистрацији предузећа,
- Дирекција је организована као Јавно предузеће, чији је оснивач Скупштина општине Нови Бечеј;

Јавно предузеће ЈП „Дирекција за планирање, изградњу, уређење насеља и заштиту животне средине општине Нови Бечеј“ је предузеће које обавља делатност од општег интереса, чији је оснивач Општина Нови Бечеј.

Делатности од општег интереса јесу делатности од стратешког значаја за Републику Србију, као и делатности неопходне за рад државних органа и органа јединице локалне самоуправе, утврђене законом или актом Владе.

Послови од општег јавног интереса које ЈП „Дирекција“ врши, произилазе из оснивачког акта предузећа, а односе се на следеће послове:

1. Праћење и проучавање појава и промена у простору и насељима и обезбеђење обављања претходних радова за потребе израде урбанистичке документације,
2. Праћење спровођења просторног и урбанистичких планова и пројеката,
3. Припремање програма израде урбанистичке документације и учествовање у припреми других програма, планова и пројеката за грађење насеља и уређење простора,
4. Припремање, сређивање, обрада, чување и публиковање података од значаја за насеља и уређење простора и вођење информационе основе о простору.
5. Припрема програме израде урбанистичке документације и учествује у изради других програма планова и пројеката за грађење насеља и уређења простора
6. Предлаже средњорочне и годишње програме уређења грађевинског земљишта,
7. Стара се о заштити и рационалном коришћењу грађевинског земљишта,
8. Обезбеђује уређивање, коришћење, унапређивање и заштиту грађевинског земљишта,
9. Организује вршење техничке и финансијске контроле послова извођења радова поверених послова,

10. Управљач је јавних путева општине и врши јавна овлашћења у складу са Законом о путевима,
11. Организује вршење техничке и финансијске контроле извршења годишњег програма радова на одржавању, заштити и развоју путева,
12. Предлаже средњорочни програм одржавања, заштите и развоја путева,
13. Учествује у припреми предлога планова утрошка месних самодоприноса,
14. Предлаже програме из области заштите животне средине и организује њихову реализацију,
15. Израде инвестиционих програма за остале наручиоце,
16. Обављање стручних и техничко-економских услуга у складу са Законом о изградњи објеката за потребе јединице локалне самоуправе,
17. Послови урбанистичког планирања и пројектовања, израда урбанистичких услова за издавање акта о урбанистичким условима,
18. Врши инвеститорске послове у име и за рачун оснивача,
19. Управљач је јавних путева општине,
20. Организује и спроводи поступке јавних набавки за рачун и у име оснивача,
21. Врши и друге послове које повери оснивач у складу са Законом.

Сврха постојања ЈП „Дирекције“ је одржавање урбанистичке дисциплине на територији општине Нови Бечеј, контрола планирања, уређења и коришћења градског грађевинског земљишта, обезбеђивање нормалног функционисања саобраћаја и заштита животне средине на територији општине Нови Бечеј.

Послове које ЈП „Дирекција“ врши, врши у складу са важећим законима и подзаконским актима Републике Србије, а спроводе их запослени у предузећу, на пословима у техничкој служби и претећој служби, у складу са организационом структуром одређеном Оснивачким актом и Статутом предузећа.

## ВИЗИЈА

Јавно предузеће “Дирекција“ има намеру да и у будућем периоду буде сервис грађана, привреде и јавности ка задовољењу потреба планирања, изградње и уређења инфраструктуре на територији општине Нови Бечеј. За што лакшу реализацију визије предузећа потребно је пратити стратегију одрживог урбаног развоја и подстицање боље понуде грађевинског земљишта, унапређење постојеће комуналне инфраструктуре кроз пренамену, интентивирање и преобликовање површина израдом одговарајуће планске документације.

## ЦИЉЕВИ

У свом раду Јавно предузеће „Дирекција“ је себи поставила више циљева како би задовољила потребе:

- обављања делатности од општег интереса и вршења стручних послова у вези планирања, уређења насеља и простора, уређивања и коришћења грађевинског земљишта, вршења јавних овлашћења у функцији управљача јавних путева општине,
- развоја, заштите и унапређења обављања делатности од општег интереса,
- остваривања другог законом утврђеног интереса.

- корисника услуга,
- запослених и
- јавности.

Циљеви којима ЈП “Дирекција“ тежи да би задовољила потребе обављања делатности од општег интереса и вршења стручних послова, Општине Нови Бечеј, су циљеви који оправдавају постојање и оснивање овакве врсте предузећа а то су:

- постављање урбанистичких стандарда,
- уређење градског грађевинског земљишта,
- успешно одржавање саобраћајница у редовним и ванредним околностима,
- минимизирање трошкова,
- вршење одређених радњи развоја, заштите и унапређења обављања делатности од општег интереса и остваривања другог законом утврђеног интереса .

Циљеви којима ЈП “Дирекција“ тежи да би задовољила потребе корисника услуга, у које спадају грађани, привредни субјекти и установе:

- успешна реализација пројеката,
- тачност и валидност издатих докумената,
- брзина рада и посвећеност,
- љубазност

Циљеви којима ЈП “Дирекција“ тежи да би задовољила потребе својих запослених:

- редовна и адекватна лична зарада
- задовољство на радном месту
- могућност стручног усавршавања

Циљеви којима ЈП “Дирекција“ тежи да би задовољила потребе јавности:

- доступност и јавност података,
- транспарентност у раду,
- наменско трошење средстава,
- друштвена одговорност,

Да би Јавно предузеће „Дирекција“ испунила своје зацртане циљеве, потребна је сарадња између свих циљних група, жеља да се појединачно и колективно помогне остварењу тих циљева, како би учинили општину Нови Бечеј уређену за грађане који у њој живе, пословне субјекте који у њој послују и нове инвеститоре који ће својим пројектима и улагањем побољшати услове за живот.

Критеријум којим ће се мерити успешност реализације циљева ће првенствено бити квалитет услова за нормалан живот на територији општине Нови Бечеј.

## 2. ОРГАНИЗАЦИОНА СТРУКТУРА ПРЕДУЗЕЋА

Организација рада и пословања јавног предузећа заснива се на начелима ефикасности и рационалној подели рада.

Предузеће је организовано као јединствена целина, а своју делатност обавља на начин да се обезбеде услови прописани Законом којим се уређује планирање и уређење простора и насеља, другим законима и подзаконским актима.

Унутрашњом организацијом обезбеђује се обављање свих послова из делатности јавног предузећа. Унутрашња организација и систематизација послова и радних задатака уређена је Правилником о унутрашњој организацији и систематизацији послова и радних задатака коју доноси директор јавног предузећа уз сагласност председника општине.

Управљање у јавном предузећу је организовано као једнодомно.

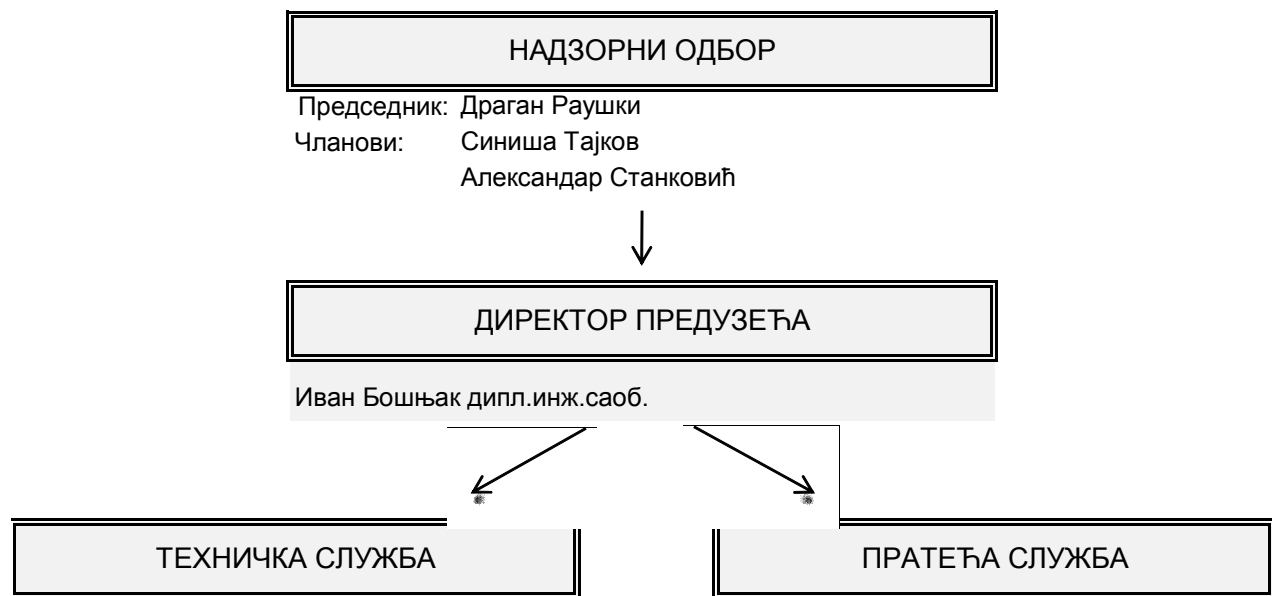
Органи предузећа су:

- 1) НАДЗОРНИ ОДБОР
- 2) ДИРЕКТОР

Надзорни одбор има председника и два члана које именује оснивач на период од 4 (четири) године, под условима, на начин и по поступку утврђен законом.

Један члан Надзорног одбора именује се из реда запослених на предлог репрезентативног синдиката запослених у јавном предузећу.

### ОРГАНИЗАЦИОНА ШЕМА ПРЕДУЗЕЋА



Техничка служба врши послове везане:

- за просторно и урбанистичко планирање
- за грађевинско земљиште
- за изградњу објеката

Пратећа служба врши послове везане:

- за правне и административне послове
- за израду правних аката
- за уређење радних односа
- за обрачун и исплату личних зарада
- за пословно извештавање

За обављање стручних послова на пројектовању и урбанистичком планирању запослени дипломирани инжењери поседују одговарајуће лиценце за:

1. одговорног урбанисту за руковођењем изработом урбанистичких планова, урбанистичких пројеката и урбанистичких планова за саобраћајнице,
2. одговорног урбанисту за руковођењем планова за саобраћајнице,
3. одговорног пројектанта архитектонских пројеката, уређења слободних простора и унутрашњих инсталација водовода и канализације,
4. одговорног пројектанта грађевинских конструкција објеката,
5. одговорног пројектанта саобраћаја и саобраћајне сигнализације,
6. одговорни извођач саобраћајне сигнализације.
7. издавање сертификата о енергетским својствима објеката високоградње – енергетског пасоша

### **3. ОСНОВЕ ЗА ИЗРАДУ ПРОГРАМА ПОСЛОВАЊА ЗА 2015. ГОДИНУ**

Основа за израду програма пословања за 2015. годину је „Упутство за припрему буџета Општине Нови Бечеј за 2015. годину“ донето на основу члана 31,40 и 41. Закона о буџетском систему.

Упутство садржи основне економске претпоставке, смернице и параметре на основу којих се израђује финансијски план за 2015. годину.

ЈП “Дирекција“ се у потпуности финансира из буџета општине Нови Бечеј, а приходи које оствари у пословању су приход буџета општине. Предузеће остварује приходе из поверених послова из надлежности локалне самоуправе, израда и издавање услова о могућностима и ограничењима градње, сагласности, дозвола и одобрења, урбанистичких услова, урбанистичких мишљења, инвеститорских послова, техничких прегледа и осталих послова у које спадају урбанистичко-технички документи, планови посебних делова зграде, пројектовање у области нискоградње и високоградње и израда планске документације.

#### **3.1 Процењени физички обим активности у 2014. години**

Предузеће је у току 2014. године било ангажовано на изради планске, урбанистичке и пројектно техничке документације, на грађењу и одржавању путева, тротоара, паркинга одржавању хоризонталне, вертикалне и светлосне сигнализације интервенцијама по решењу инспекције и рушењу објеката, као и на вођењу инвестиције и вршењу стручног надзора над изградњом. Обим активности се огледа у:

Изради урбанистичких услова следеће структуре:

- ПРИКЉУЧЦИ НА ВОДОВОД И КАНАЛИЗАЦИЈУ: 55
- УРБАНИСТИЧКО-ТЕХНИЧКИ УСЛОВИ ЗА ПРИВРЕМЕНО КОРИШЋЕЊЕ ПОВРШИНЕ ЈАВНЕ НАМЕНЕ: 39
- ПЛАН ПОСЕБНИХ ДЕЛОВА ЗГРАДА: 2
- ОСТАЛИ УРБАНИСТИЧКИ УСЛОВИ (ЗА ИЗГРАДЊУ): 162

Изради пројектно -техничке документације следеће структуре:

- Саобраћајни елаборати ком. 5
- Пројектно-техничка документација за изградњу објеката ком.18
- Израда 19 техничких прегледа објеката.

- Израда генералног плана стратешке процене утицаја на животну средину
- Израда плана детаљне регулације блока 177
- Израда концепта два плана детаљне регулације

### 3.2. Процена финансијских показатеља за 2014. годину

Програмом пословања и финансијским планом за 2014. годину планирани су укупни приходи, односно укупни расходи и издаци у износу од 98.075.000 динара.

Процењује се да ће планирани приходи, односно планирани расходи бити реализовани у износу од 37.290.000 динара.

Смањење у реализацији планираних прихода и расхода у 2014. години на догодила су се на следећим позицијама:

1. На позицији ОП 2132 економска класификација 411- Зараде, додаци и накнаде запослених и ОП 2134 економска класификација 421 – Социјални доприноси на терет послодавца, због промене законских прописа и ограничења у исплати зарада.
2. На позицији ОП 2184 економска класификација 4249 – Опште специјализоване услуге, из разлога јер није дошло до реализације одржавања путних прелаза услед промене законских прописа.
3. На позицији ОП 2302 економска класификација 5112 – Изградња објеката, није реализовано и поред створених свих претходних услова (израђене планске, урбанистичко-техничке и пројектно-техничке документације).

## БИЛАНС СТАЊА

на дан 31.12.2015. године

(У хиљадама динара)

Ознака ОП	Број конта	Опис	Износ из претходне године	План 2015 године		
				Бруто	Исправк а вредност и	Нето (5 – 6)
1	2	3	4	5	6	7
1. 1		<b>АКТИВА</b>				
1001	0	<b>НЕФИНАНСИЈСКА ИМОВИНА</b> (1002 + 1020)	145,232	239,615	44,700	194,915
1002	10000	<b>НЕФИНАНСИЈСКА ИМОВИНА У СТАЛНИМ СРЕДСТВИМА</b> (1003 + 1007 + 1009 + 1011+1015+1018)	145,232	239,615	44,700	194,915
1003	11000	<b>НЕКРЕТНИНЕ И ОПРЕМА</b> (од 1004 до 1006)	90,794	154,810	44,700	110,110



1004	11100	Зграде и грађевински објекти	90,085	151,190	42,000	109,190
1005	11200	Опрема	709	3,620	2,700	920
1006	11300	Остале некретнине и опрема				
<b>1007</b>	<b>12000</b>	<b>КУЛТИВИСАНА ИМОВИНА (1008)</b>				
1008	12100	Култивисана имовина				
<b>1009</b>	<b>13000</b>	<b>ДРАГОЦЕНОСТИ (1010)</b>				
1010	13100	Драгоцености				
<b>1011</b>	<b>14000</b>	<b>ПРИРОДНА ИМОВИНА (од 1012 до 1014)</b>	<b>4,233</b>	<b>4,233</b>	<b>0</b>	<b>4,233</b>
1012	14100	Земљиште	1,778	1,778		1,778
1013	14200	Подземна блага				
1014	14300	Шуме и воде	2,455	2,455		2,455
<b>1015</b>	<b>15000</b>	<b>НЕФИНАНСИЈСКА ИМОВИНА У ПРИПРЕМИ И АВАНСИ ( 1016 + 1017)</b>	<b>50,000</b>	<b>84,600</b>	<b>0</b>	<b>84,600</b>
1016	15100	Нефинансијска имовина у припреми	50,000	84,600		84,600
1017	15200	Аванси за нефинансијску имовину				
<b>1018</b>	<b>16000</b>	<b>НЕМАТЕРИЈАЛНА ИМОВИНА (1019)</b>	<b>205</b>	<b>205</b>	<b>0</b>	<b>205</b>
1019	16100	Нематеријална имовина	205	205		205
<b>1020</b>	<b>20000</b>	<b>НЕФИНАНСИЈСКА ИМОВИНА У ЗАЛИХАМА (1021 + 1025)</b>				
<b>1021</b>	<b>21000</b>	<b>ЗАЛИХЕ (од 1022 до 1024)</b>				
1022	21100	Робне резерве				
1023	21200	Залихе производње				

1024	21300	Роба за даљу продају				
1025	22000	<b>ЗАЛИХЕ СИТНОГ ИНВЕНТАРА И ПОТРОШНОГ МАТЕРИЈАЛА</b>				
		<b>(1026 + 1027)</b>				
1026	22100	Залихе ситног инвентара				
1027	22200	Залихе потрошног материјла				
1028	100000	<b>ФИНАНСИЈСКА ИМОВИНА</b>	4,181	3,283	50	3,233
		<b>(1029 + 1049 + 1067)</b>				
1029	110000	<b>ДУГОРОЧНА ФИНАНСИЈСКА ИМОВИНА (1030 + 1040)</b>				
1030	111000	<b>ДУГОРОЧНА ДОМАЋА ФИНАНСИЈСКА ИМОВИНА</b>				
		<b>(од 1031 до 1039)</b>				
1031	111100	Дугорочне домаће хартије од вредности, изузев акција				
1032	111200	Кредити осталим нивоима власти				
1033	111300	Кредити домаћим јавним финансијским институцијама				
1034	111400	Кредити домаћим пословним банкама				
1035	111500	Кредити домаћим јавним нефинансијским институцијама				
1036	111600	Кредити физичким лицима и домаћинствима у земљи				
1037	111700	Кредити домаћим невладиним организацијама				
1038	111800	Кредити домаћим нефинансијским приватним предузећима				
1039	111900	Домаће акције и остали капитал				
1040	112000	<b>ДУГОРОЧНА СТРАНА ФИНАНСИЈСКА ИМОВИНА (од 1041 до 1048)</b>				
1041	112100	Дугорочне стране хартије од вредности, изузев акција				
1042	112200	Кредити страним владама				

1043	112300	Кредити међународним организацијама				
1044	112400	Кредити страним пословним банкама				
1045	112500	Кредити страним нефинансијским институцијама				
1046	112600	Кредити страним невладиним организацијама				
1047	112700	Стране акције и остали капитал				
1048	112800	Страни финансијски деривати				
<b>1049</b>	<b>120000</b>	<b>НОВЧАНА СРЕДСТВА, ПЛЕМЕНИТИ МЕТАЛИ, ХАРТИЈЕ ОД ВРЕДНОСТИ, ПОТРАЖИВАЊА И КРАТКОРОЧНИ ПЛАСМАНИ (1050 + 1060 + 1062)</b>	<b>2,667</b>	<b>1,963</b>	<b>50</b>	<b>1,913</b>
<b>1050</b>	<b>121000</b>	<b>НОВЧАНА СРЕДСТВА, ПЛЕМЕНИТИ МЕТАЛИ, ХАРТИЈЕ ОД ВРЕДНОСТИ (од 1051 до 1059)</b>	<b>218</b>	<b>218</b>	<b>0</b>	<b>218</b>
1051	121100	Жиро и текући рачуни	183	183		183
1052	121200	Издвојена новчана средства и акредитиви	35	35		35
1053	121300	Благајна				
1054	121400	Девизни рачун				
1055	121500	Девизни акредитиви				
1056	121600	Девизна благајна				
1057	121700	Остала новчана средства				
1058	121800	Племенити метали				
1059	121900	Хартије од вредности				
<b>1060</b>	<b>122000</b>	<b>КРАТКОРОЧНА ПОТРАЖИВАЊА (1061)</b>	<b>250</b>	<b>245</b>	<b>50</b>	<b>195</b>
1061	122100	Потраживања по основу продаје и друга потраживања	250	245	50	195

<b>1062</b>	<b>123000</b>	<b>КРАТКОРОЧНИ ПЛАСМАНИ</b>	<b>2,199</b>	<b>1,500</b>	<b>0</b>	<b>1,500</b>
		(од 1063 до 1066)				
1063	123100	Краткорочни кредити				
1064	123200	Дати аванси, депозити и кауције	2,199	1,500		1,500
1065	123300	Хартије од вредности намењене продаји				
1066	123900	Остали краткорочни пласмани				
<b>1067</b>	<b>130000</b>	<b>АКТИВНА ВРЕМЕНСКА РАЗГРАНИЧЕЊА (1068)</b>	<b>1,514</b>	<b>1,320</b>	<b>0</b>	<b>1,320</b>
<b>1068</b>	<b>131000</b>	<b>АКТИВНА ВРЕМЕНСКА РАЗГРАНИЧЕЊА (од 1069 до 1071)</b>	<b>1,514</b>	<b>1,320</b>	<b>0</b>	<b>1,320</b>
1069	131100	Разграничени расходи до једне године				
1070	131200	Обрачунати неплаћени расходи и издаци	570	580		580
1071	131300	Остала активна временска разграничења	944	740		740
1072		<b>УКУПНА АКТИВА (1001 + 1028)</b>	<b>149,413</b>	<b>242,898</b>	<b>44,750</b>	<b>198,148</b>
<b>1073</b>	<b>351000</b>	<b>ВАНБИЛАНСНА АКТИВА</b>				

Ознака ОП	Број конта	Опис	Износ	
			Претходна година	Текућа година
1	2	3	4	5
		<b>ПАСИВА</b>		
<b>1074</b>	<b>200000</b>	<b>ОБАВЕЗЕ (1075 + 1095 + 1114 + 1169 + 1194 + 1208)</b>	<b>3,798</b>	<b>2,870</b>
<b>1075</b>	<b>210000</b>	<b>ДУГОРОЧНЕ ОБАВЕЗЕ (1076 + 1086 + 1093)</b>		
<b>1076</b>	<b>211000</b>	<b>ДОМАЋЕ ДУГОРОЧНЕ ОБАВЕЗЕ (од 1077 до 1085)</b>		
1077	211100	Обавезе по основу емитованих хартија од вредности, изузев акција		
1078	211200	Обавезе по основу дугорочних кредита од осталих нивоа власти		
1079	211300	Обавезе по основу дугорочних кредита од домаћих јавних финансијских институција		

1080	211400	Обавезе по основу дугорочних кредита од домаћих пословних банака		
1081	211500	Обавезе по основу дугорочних кредита од осталих домаћих кредитора		
1082	211600	Обавезе по основу дугорочних кредита од домаћинстава у земљи		
1083	211700	Дугорочне обавезе по основу домаћих финансијских деривата		
1084	211800	Дугорочне обавезе по основу домаћих меница		
1085	211900	Дугорочне обавезе за финансијске лизинге		
<b>1086</b>	<b>212000</b>	<b>СТРАНЕ ДУГОРОЧНЕ ОБАВЕЗЕ (од 1087 до 1092)</b>		
1087	212100	Дугорочне стране обавезе по основу емитованих хартија од вредности, изузев акција		
1088	212200	Обавезе по основу дугорочних кредита од страних влада		
1089	212300	Обавезе по основу дугорочних кредита од мултилатералних институција		
1090	212400	Обавезе по основу дугорочних кредита од страних пословних банака		
1091	212500	Обавезе по основу дугорочних кредита од осталих страних кредитора		
1092	212600	Дугорочне обавезе по основу страних финансијских деривата		
<b>1093</b>	<b>213000</b>	<b>ДУГОРОЧНЕ ОБАВЕЗЕ ПО ОСНОВУ ГАРАНЦИЈА (1094)</b>		
1094	213100	Дугорочне обавезе по основу гаранција		
<b>1095</b>	<b>220000</b>	<b>КРАТКОРОЧНЕ ОБАВЕЗЕ (1096 + 1105 + 1112)</b>		
<b>1096</b>	<b>221000</b>	<b>КРАТКОРОЧНЕ ДОМАЋЕ ОБАВЕЗЕ (од 1097 до 1104)</b>		
1097	221100	Краткорочне домаће обавезе по основу емитованих хартија од вредности, изузев акција		
1098	221200	Обавезе по основу краткорочних кредита од осталих нивоа власти		
1099	221300	Обавезе по основу краткорочних кредита од домаћих јавних финансијских институција		
1100	221400	Обавезе по основу краткорочних кредита од домаћих пословних банака		
1101	221500	Обавезе по основу краткорочних кредита од осталих домаћих кредитора		
1102	221600	Обавезе по основу краткорочних кредита од домаћинстава у земљи		
1103	221700	Краткорочне обавезе по основу домаћих финансијских деривата		
1104	221800	Краткорочне обавезе по основу домаћих меница		
<b>1105</b>	<b>222000</b>	<b>КРАТКОРОЧНЕ СТРАНЕ ОБАВЕЗЕ (од 1106 до 1111)</b>		

1106	222100	Краткорочне стране обавезе по основу емитованих хартија од вредности, изузев акција		
1107	222200	Обавезе по основу краткорочних кредита од страних влада		
1108	222300	Обавезе по основу краткорочних кредита од мултилатералних институција		
1109	222400	Обавезе по основу краткорочних кредита од страних пословних банака		
1110	222500	Обавезе по основу краткорочних кредита од осталих страних кредитора		
1111	222600	Краткорочне обавезе по основу страних финансијских деривата		
<b>1112</b>	<b>223000</b>	<b>КРАТКОРОЧНЕ ОБАВЕЗЕ ПО ОСНОВУ ГАРАНЦИЈА (1113)</b>		
1113	223100	Краткорочне обавезе по основу гаранција		
<b>1114</b>	<b>230000</b>	<b>ОБАВЕЗЕ ПО ОСНОВУ РАСХОДА ЗА ЗАПОСЛЕНЕ (1115 + 1121 + 1127 + 1133+ 1137 + 1143 + 1149 + 1157 + 1163)</b>		
<b>1115</b>	<b>231000</b>	<b>ОБАВЕЗЕ ЗА ПЛАТЕ И ДОДАТКЕ (од 1116 до 1120)</b>		
1116	231100	Обавезе за нето плате и додатке		
1117	231200	Обавезе по основу пореза на плате и додатке		
1118	231300	Обавезе по основу доприноса за пензијско и инвалидско осигурање на плате и додатке		
1119	231400	Обавезе по основу доприноса за здравствено осигурање на плате и додатке		
1120	231500	Обавезе по основу доприноса за незапосленост на плате и додатке		
<b>1121</b>	<b>232000</b>	<b>ОБАВЕЗЕ ПО ОСНОВУ НАКНАДА ЗАПОСЛЕНИМА (од 1122 до 1126)</b>		
1122	232100	Обавезе по основу нето накнада запосленима		
1123	232200	Обавезе по основу пореза за накнаде запосленима		
1124	232300	Обавезе по основу доприноса за пензијско и инвалидско осигурање за накнаде запосленима		
1125	232400	Обавезе по основу доприноса за здравствено осигурање за накнаде запосленима		
1126	232500	Обавезе по основу доприноса за незапосленост за накнаде запосленима		
<b>1127</b>	<b>233000</b>	<b>ОБАВЕЗЕ ЗА НАГРАДЕ И ОСТАЛЕ ПОСЕБНЕ РАСХОДЕ (од 1128 до 1132)</b>	<b>0</b>	
1128	233100	Обавезе по основу нето исплата награда и осталих посебних расхода		
1129	233200	Обавезе по основу пореза на награде и остале посебне расходе		

1130	233300	Обавезе по основу доприноса за пензијско и инвалидско осигурање за награде и остале посебне расходе		
1131	233400	Обавезе по основу доприноса за здравствено осигурање за награде и остале посебне расходе		
1132	233500	Обавезе по основу доприноса за случај незапослености за награде и остале посебне расходе		
<b>1133</b>	<b>234000</b>	<b>ОБАВЕЗЕ ПО ОСНОВУ СОЦИЈАЛНИХ ДОПРИНОСА НА ТЕРЕТ ПОСЛОДАВЦА</b> (од 1134 до 1136)	<b>0</b>	
1134	234100	Обавезе по основу доприноса за пензијско и инвалидско осигурање на терет послодавца		
1135	234200	Обавезе по основу доприноса за здравствено осигурање на терет послодавца		
1136	234300	Обавезе по основу доприноса за случај незапослености на терет послодавца		
<b>1137</b>	<b>235000</b>	<b>ОБАВЕЗЕ ПО ОСНОВУ НАКНАДА У НАТУРИ</b> (од 1138 до 1142)		
1138	235100	Обавезе по основу нето накнада у натури		
1139	235200	Обавезе по основу пореза на накнаде у натури		
1140	235300	Обавезе по основу доприноса за пензијско и инвалидско осигурање за накнаде у натури		
1141	235400	Обавезе по основу доприноса за здравствено осигурање за накнаде у натури		
1142	235500	Обавезе по основу доприноса за случај незапослености за накнаде у натури		
<b>1143</b>	<b>236000</b>	<b>ОБАВЕЗЕ ПО ОСНОВУ СОЦИЈАЛНЕ ПОМОЋИ ЗАПОСЛЕНИМА (од 1144 до 1148)</b>		
1144	236100	Обавезе по основу нето исплата социјалне помоћи запосленима		
1145	236200	Обавезе по основу пореза на социјалну помоћ запосленима		
1146	236300	Обавезе по основу доприноса за пензијско и инвалидско осигурање за социјалну помоћ запосленима		
1147	236400	Обавезе по основу доприноса за здравствено осигурање за социјалну помоћ запосленима		
1148	236500	Обавезе по основу доприноса за случај незапослености за социјалну помоћ запосленима		
<b>1149</b>	<b>237000</b>	<b>СЛУЖБЕНА ПУТОВАЊА И УСЛУГЕ ПО УГОВОРУ (од 1150 до 1156)</b>		
1150	237100	Обавезе по основу нето исплата за службена путовања		

1151	237200	Обавезе по основу пореза на исплате за службена путовања		
1152	237300	Обавезе по основу нето исплата за услуге по уговору		
1153	237400	Обавезе по основу пореза на исплате за услуге по уговору		
1154	237500	Обавезе по основу доприноса за пензијско и инвалидско осигурање за услуге по уговору		
1155	237600	Обавезе по основу доприноса за здравствено осигурање за услуге по уговору		
1156	237700	Обавезе по основу доприноса за случај незапослености за услуге по уговору		
<b>1157</b>	<b>238000</b>	<b>ОБАВЕЗЕ ПО ОСНОВУ ПОСЛАНИЧКИХ ДОДАТАКА (од 1158 до 1162)</b>		
1158	238100	Обавезе за нето исплаћени посланички додатак		
1159	238200	Обавезе по основу пореза на исплаћени посланички додатак		
1160	238300	Обавезе по основу доприноса за пензијско осигурање за посланички додатак		
1161	238400	Обавезе по основу доприноса за здравствено осигурање за посланички додатак		
1162	238500	Обавезе по основу доприноса за случај незапослености за посланички додатак		
<b>1163</b>	<b>239000</b>	<b>ОБАВЕЗЕ ПО ОСНОВУ СУДИЈСКИХ ДОДАТАКА (од 1164 до 1168)</b>		
1164	239100	Обавезе за нето исплаћени судијски додатак		
1165	239200	Обавезе по основу пореза на исплаћени судијски додатак		
1166	239300	Обавезе по основу доприноса за пензијско и инвалидско осигурање за судијски додатак		
1167	239400	Обавезе по основу доприноса за здравствено осигурање за судијски додатак		
1168	239500	Обавезе по основу доприноса за случај незапослености за судијски додатак		
<b>1169</b>	<b>240000</b>	<b>ОБАВЕЗЕ ПО ОСНОВУ ОСТАЛИХ РАСХОДА, ИЗУЗЕВ РАСХОДА ЗА ЗАПОСЛЕНЕ (1170 + 1175+ 1180 + 1185 + 1188)</b>	<b>500</b>	<b>500</b>
<b>1170</b>	<b>241000</b>	<b>ОБАВЕЗЕ ПО ОСНОВУ ОТПЛАТЕ КАМАТА И ПРАТЕЋИХ ТРОШКОВА ЗАДУЖИВАЊА (од 1171 до 1174)</b>		
1171	241100	Обавезе по основу отплате домаћих камата		
1172	241200	Обавезе по основу отплате страних камата		
1173	241300	Обавезе по основу отплате камата по гаранцијама		



1174	241400	Обавезе по основу пратећих трошкова задуживања		
1175	242000	<b>ОБАВЕЗЕ ПО ОСНОВУ СУБВЕНЦИЈА</b>		
		<b>(од 1176 до 1179)</b>		
1176	242100	Обавезе по основу субвенција нефинансијским предузећима		
1177	242200	Обавезе по основу субвенција приватним финансијским предузећима		
1178	242300	Обавезе по основу субвенција јавним финансијским установама		
1179	242400	Обавезе по основу субвенција приватним предузећима		
1180	243000	<b>ОБАВЕЗЕ ПО ОСНОВУ ДОНАЦИЈА, ДОТАЦИЈА И ТРАНСФЕРА (од 1181 до 1184)</b>		
1181	243100	Обавезе по основу донација страним владама		
1182	243200	Обавезе по основу донација и дотација међународним организацијама		
1183	243300	Обавезе по основу трансфера осталим нивоима власти		
1184	243400	Обавезе по основу дотација организацијама обавезног социјалног осигурања		
1185	244000	<b>ОБАВЕЗЕ ЗА СОЦИЈАЛНО ОСИГУРАЊЕ</b>	<b>0</b>	<b>0</b>
		<b>( 1186 + 1187)</b>		
1186	244100	Обавезе по основу права из социјалног осигурања код организација обавезног социјалног осигурања		
1187	244200	Обавезе по основу социјалне помоћи из буџета		
1188	245000	<b>ОБАВЕЗЕ ЗА ОСТАЛЕ РАСХОДЕ</b>	<b>500</b>	<b>500</b>
		<b>(од 1189 до 1193)</b>		
1189	245100	Обавезе по основу донација невладиним организацијама		
1190	245200	Обавезе за остале порезе, обавезне таксе и казне	500	500
1191	245300	Обавезе по основу казни и пенала по решењима судова		
1192	245400	Обавезе по основу накнаде штете за повреде и штете услед елементарних непогода		
1193	245500	Обавезе по основу накнаде штете или повреда нанетих од стране државних органа		
1194	250000	<b>ОБАВЕЗЕ ИЗ ПОСЛОВАЊА</b>	<b>1,024</b>	<b>820</b>
		<b>(1195+ 1199 + 1202 + 1204)</b>		
1195	251000	<b>ПРИМЉЕНИ АВАНСИ, ДЕПОЗИТИ И КАУЦИЈЕ (од 1196 до 1198)</b>	<b>944</b>	<b>740</b>
1196	251100	Примљени аванси	944	740
1197	251200	Примљени депозити		
1198	251300	Примљене кауције		

<b>1199</b>	<b>252000</b>	<b>ОБАВЕЗЕ ПРЕМА ДОБАВЉАЧИМА</b>	<b>80</b>	<b>80</b>
		<b>(1200 + 1201)</b>		
1200	252100	Добављачи у земљи	80	80
1201	252200	Добављачи у иностранству		
<b>1202</b>	<b>253000</b>	<b>ОБАВЕЗЕ ЗА ИЗДАТЕ ЧЕКОВЕ И ОБВЕЗНИЦЕ (1203)</b>		
1203	253100	Обавезе за издате чекове и обвезнице		
<b>1204</b>	<b>254000</b>	<b>ОСТАЛЕ ОБАВЕЗЕ ( од 1205 до 1207)</b>	<b>0</b>	
1205	254100	Обавезе из односа буџета и буџетских корисника		
1206	254200	Остале обавезе буџета		
1207	254900	Остале обавезе из пословања		
<b>1208</b>	<b>290000</b>	<b>ПАСИВНА ВРЕМЕНСКА РАЗГРАНИЧЕЊА (1209)</b>	<b>2,274</b>	<b>1,550</b>
<b>1209</b>	<b>291000</b>	<b>ПАСИВНА ВРЕМЕНСКА РАЗГРАНИЧЕЊА (од 1210 до 1213)</b>	<b>2,274</b>	<b>1,550</b>
1210	291100	Разграничени приходи и примања		
1211	291200	Разграничени плаћени расходи и издаци	2,199	1,500
1212	291300	Обрачунати ненаплаћени приходи и примања	75	50
1213	291900	Остала пасивна временска разграничења		
<b>1214</b>	<b>300000</b>	<b>КАПИТАЛ, УТВРЂИВАЊЕ РЕЗУЛТАТА ПОСЛОВАЊА И ВАНБИЛАНСНА ЕВИДЕНЦИЈА (1215 + 1225 – 1226 + 1227 – 1228 + 1229 - 1230)</b>	<b>145,615</b>	<b>195,278</b>
<b>1215</b>	<b>310000</b>	<b>КАПИТАЛ</b>	<b>145,267</b>	<b>194,950</b>
		<b>-1216</b>		
<b>1216</b>	<b>311000</b>	<b>КАПИТАЛ (1217 + 1218 – 1219 +1220 + 1221 -1222 + 1223 + 1224)</b>	<b>145,267</b>	<b>194,950</b>
1217	311100	Нефинансијска имовина у сталним средствима	145,232	194,915
1218	311200	Нефинансијска имовина у залихама		
1219	311300	Исправка вредности сопствених извора нефинансијске имовине, у сталним средствима, за набавке из кредита		
1220	311400	Финансијска имовина		
1221	311500	Извори новчаних средстава	35	35
1222	311600	Утрошена средства текућих прихода и примања од продаје нефинансијске имовине у току једне године		
1223	311700	Пренета неутрошена средства из ранијих година		
1224	311900	Остали сопствени извори		
<b>1225</b>	<b>321121</b>	<b>Вишак прихода и примања – суфицит</b>		

1226	321122	Мањак прихода и прихода – дефицит		
1227	321311	Нераспоређени вишак прихода и примања из ранијих година	348	328
1228	321312	Дефицит из ранијих година		
		<b>ПРОМЕНЕ У ВРЕДНОСТИ И ОБИМУ</b>		
1229		<b>ПОЗИТИВНЕ ПРОМЕНЕ У ВРЕДНОСТИ И ОБИМУ (1231 + 1233 – 1232 – 1234)</b>		
1230		<b>НЕГАТИВНЕ ПРОМЕНЕ У ВРЕДНОСТИ И ОБИМУ (1232 + 1234 - 1231 - 1233)</b>		
1231	330000	<b>ДОБИТИ КОЈЕ СУ РЕЗУЛТАТ ПРОМЕНЕ ВРЕДНОСТИ – ПОТРАЖНИ САЛДО</b>		
1232	330000	<b>ДОБИТИ КОЈЕ СУ РЕЗУЛТАТ ПРОМЕНЕ ВРЕДНОСТИ – ДУГОВНИ САЛДО</b>		
1233	340000	<b>ДРУГЕ ПРОМЕНЕ У ОБИМУ – ПОТРАЖНИ САЛДО</b>		
1234	340000	<b>ДРУГЕ ПРОМЕНЕ У ОБИМУ – ДУГОВНИ САЛДО</b>		
1235		<b>УКУПНА ПАСИВА (1074 + 1214)</b>	149,413	198,148
1236	352000	<b>ВАНБИЛАНСНА ПАСИВА</b>		

**БИЛАНС ПРИХОДА И РАСХОДА**

у периоду од 01.01 до 31.12. 2015. године

у хиљадама  
динара

Озна ка	Број конта	Опис	Износ						
			План 2014	Процена 2014	План 2015	први квартал 2015	други квартал 2015	трећи квартал 2015	четврти квартал 2015
1	2	3	4	5	6=7+8+9+10	7	8	9	10
<b>2001</b>		<b>ТЕКУЋИ ПРИХОДИ И ПРИМАЊА ОД ПРОДАЈЕ НЕФИНАНСИЈСКЕ ИМОВИНЕ (2002 + 2104)</b>	<b>98,075</b>	<b>37,290</b>	<b>105,640</b>	<b>17,473</b>	<b>23,883</b>	<b>28,125</b>	<b>36,159</b>
<b>2002</b>	<b>700000</b>	<b>ТЕКУЋИ ПРИХОДИ (2003 + 2047 + 2057 + 2067 + 2092 + 2097 + 2101)</b>							
<b>2003</b>	<b>710000</b>	<b>ПОРЕЗИ (2004 + 2008 + 2010 + 2017 + 2023 + 2030 + 2033 + 2040)</b>	<b>98,075</b>	<b>37,290</b>	<b>105,640</b>	<b>17,473</b>	<b>23,883</b>	<b>28,125</b>	<b>36,159</b>
<b>2004</b>	<b>711000</b>	<b>ПОРЕЗ НА ДОХОДАК, ДОБИТ И КАПИТАЛНЕ ДОБИТКЕ (од 2005 до 2007)</b>							
<b>2005</b>	711100	Порези на доходак и капиталне добитке које плаћају физичка лица							
<b>2006</b>	711200	Порези на добит и капиталне добитке које плаћају предузећа и друга правна лица							
<b>2007</b>	711300	Порези на доходак, добит и капиталне добитке који се не могу разврстати између физичких и правних лица							
<b>2008</b>	<b>712000</b>	<b>ПОРЕЗ НА ФОНД ЗАРАДА (2009)</b>							
<b>2009</b>	712100	Порез на фонд зарада							
<b>2010</b>	<b>713000</b>	<b>ПОРЕЗ НА ИМОВИНУ (од 2011 до 2016)</b>							
<b>2011</b>	713100	Периодични порези на непокретности							
<b>2012</b>	713200	Периодични порези на нето имовину							
<b>2013</b>	713300	Порези на заоставштину, наслеђе и поклон							
<b>2014</b>	713400	Порези на финансијске и капиталне трансакције							
<b>2015</b>	713500	Други једнократни порези на имовину							
<b>2016</b>	713600	Други периодични порези на имовину							
<b>2017</b>	<b>714000</b>	<b>ПОРЕЗ НА ДОБРА И УСЛУГЕ (од 2018 до 2022)</b>							
<b>2018</b>	714100	Општи порези на добра и услуге							
<b>2019</b>	714300	Добит фискалних монопола							
<b>2020</b>	714400	Порези на појединачне услуге							

2021	714500	Порези, таксе и накнаде на употребу добара, на дозволу да се добра употребљавају или делатности обављају							
2022	714600	Други порези на добра и услуге							
2023	715000	<b>ПОРЕЗ НА МЕЂУНАРОДНУ ТРГОВИНУ И ТРАНСАКЦИЈЕ (од 2024 до 2029)</b>							
2024	715100	Царине и друге увозне дажбине							
2025	715200	Порези на извоз							
2026	715300	Добит извозних или увозних монопола							
2027	715400	Добит по основу разлике између куповног и продајног девизног курса							
2028	715500	Порези на продају или куповину девиза							
2029	715600	Други порези на међународну трговину и трансакције							
2030	716000	<b>ДРУГИ ПОРЕЗИ (2031 + 2032)</b>							
2031	716100	Други порези које искључиво плаћају предузећа, односно предузетници							
2032	716200	Други порези које плаћају остала лица или који се не могу идентификовати							
2033	717000	<b>АКЦИЗЕ (од 2034 до 2039)</b>							
2034	717100	Акцизе на деривате нафте							
2035	717200	Акцизе на дуванске прерађевине							
2036	717300	Акцизе на алкохолна пића							
2037	717400	Акцизе на освежавајућа безалкохолна пића							
2038	717500	Акциза на кафу							
2039	717600	Друге акцизе							
2040	719000	<b>ЈЕДНОКРАТНИ ПОРЕЗ НА ЕКСТРА ПРОФИТ И ЕКСТРА ИМОВИНУ СТЕЧЕНУ КОРИШЋЕЊЕМ ПОСЕБНИХ ПОГОДНОСТИ (од 2041 до 2046)</b>							
2041	719100	Порез на доходак, добит и капиталну добит на терет физичких лица							
2042	719200	Порез на доходак, добит и капиталну добит на терет предузећа и осталих правних лица							
2043	719300	Порез на доходак, добит и капиталну добит нераспоредив између физичких и правних лица							
2044	719400	Остали једнократни порези на имовину							
2045	719500	Остали порези које плаћају искључиво предузећа и предузетници							
2046	719600	Остали порези које плаћају друга или неидентификована лица							
2047	720000	<b>СОЦИЈАЛНИ ДОПРИНОСИ (2048 + 2053)</b>							

<b>2048</b>	<b>721000</b>	<b>ДОПРИНОСИ ЗА СОЦИЈАЛНО ОСИГУРАЊЕ (од 2049 до 2052)</b>							
2049	721100	Доприноси за социјално осигурање на терет запослених							
2050	721200	Доприноси за социјално осигурање на терет послодаваца							
2051	721300	Доприноси за социјално осигурање лица која обављају самосталну делатност и незапослених лица							
2052	721400	Доприноси за социјално осигурање који се не могу разврстати							
<b>2053</b>	<b>722000</b>	<b>ОСТАЛИ СОЦИЈАЛНИ ДОПРИНОСИ (од 2054 до 2056)</b>							
2054	722100	Социјални доприноси на терет осигураника							
2055	722200	Социјални доприноси послодаваца							
2056	722300	Импутирани социјални доприноси							
<b>2057</b>	<b>730000</b>	<b>ДОНАЦИЈЕ И ТРАНСФЕРИ (2058 + 2061 + 2064)</b>							
<b>2058</b>	<b>731000</b>	<b>ДОНАЦИЈЕ ОД ИНОСТРАНИХ ДРЖАВА (2059 + 2060)</b>							
2059	731100	Текуће донације од иностраних држава							
2060	731200	Капиталне донације од иностраних држава							
<b>2061</b>	<b>732000</b>	<b>ДОНАЦИЈЕ ОД МЕЃУНАРОДНИХ ОРГАНИЗАЦИЈА (2062 + 2063)</b>							
2062	732100	Текуће донације од меѓународних организација							
2063	732200	Капиталне донације од меѓународних организација							
<b>2064</b>	<b>733000</b>	<b>ТРАНСФЕРИ ОД ДРУГИХ НИВОА ВЛАСТИ (2065 + 2066)</b>							
2065	733100	Текући трансфери од других нивоа власти							
2066	733200	Капитални трансфери од других нивоа власти							
<b>2067</b>	<b>740000</b>	<b>ДРУГИ ПРИХОДИ (2068 + 2075 + 2080 + 2087 + 2090)</b>							
<b>2068</b>	<b>741000</b>	<b>ПРИХОДИ ОД ИМОВИНЕ (од 2069 до 2074)</b>							
2069	741100	Камате							
2070	741200	Дивиденде							
2071	741300	Повлачење прихода од квази корпорација							
2072	741400	Приход од имовине који припада имаоцима полиса осигурања							
2073	741500	Закуп непроизведене имовине							
2074	741600	Финансијске промене на финансијским лизинзима							
<b>2075</b>	<b>742000</b>	<b>ПРИХОДИ ОД ПРОДАЈЕ ДОБАРА И УСЛУГА (од 2076 до 2079)</b>							
2076	742100	Приходи од продаје добара и услуга или закупа од стране тржишних организација							
2077	742200	Таксе и накнаде							
2078	742300	Споредне продаје добара и услуга које врше државне нетржишне јединице							
2079	742400	Импутирани продаје добара и услуга							

<b>2080</b>	<b>743000</b>	<b>НОВЧАНЕ КАЗНЕ И ОДУЗЕТА ИМОВИНСКА КОРИСТ (од 2081 до 2086)</b>							
2081	743100	Приходи од новчаних казни за кривична дела							
2082	743200	Приходи од новчаних казни за привредне преступе							
2083	743300	Приходи од новчаних казни за прекршаје							
2084	743400	Приходи од пенала							
2085	743500	Приходи од одузете имовинске користи							
2086	743900	Остале новчане казне, пенали и приходи од одузете имовинске користи							
<b>2087</b>	<b>744000</b>	<b>ДОБРОВОЉНИ ТРАНСФЕРИ ОД ФИЗИЧКИХ И ПРАВНИХ ЛИЦА (2088 + 2089)</b>							
2088	744100	Текући добровољни трансфери од физичких и правних лица							
2089	744200	Капитални добровољни трансфери од физичких и правних лица							
<b>2090</b>	<b>745000</b>	<b>МЕШОВИТИ И НЕОДРЕЂЕНИ ПРИХОДИ (2091)</b>							
2091	745100	Мешовити и неодређени приходи							
<b>2092</b>	<b>770000</b>	<b>МЕМОРАНДУМСКЕ СТАВКЕ ЗА РЕФУНДАЦИЈУ РАСХОДА (2093 + 2095)</b>							
<b>2093</b>	<b>771000</b>	<b>МЕМОРАНДУМСКЕ СТАВКЕ ЗА РЕФУНДАЦИЈУ РАСХОДА (2094)</b>							
2094	771100	Меморандумске ставке за рефундацију расхода							
<b>2095</b>	<b>772000</b>	<b>МЕМОРАНДУМСКЕ СТАВКЕ ЗА РЕФУНДАЦИЈУ РАСХОДА ИЗ ПРЕТХОДНЕ ГОДИНЕ (2096)</b>							
2096	772100	Меморандумске ставке за рефундацију расхода из претходне године							
<b>2097</b>	<b>780000</b>	<b>ТРАНСФЕРИ ИЗМЕЂУ БУЏЕТСКИХ КОРИСНИКА НА ИСТОМ НИВОУ (2098)</b>							
<b>2098</b>	<b>781000</b>	<b>ТРАНСФЕРИ ИЗМЕЂУ БУЏЕТСКИХ КОРИСНИКА НА ИСТОМ НИВОУ (2099 + 2100)</b>							
2099	781100	Трансфери између буџетских корисника на истом нивоу							
2100	781300	Трансфери између организација обавезног социјалног осигурања							
<b>2101</b>	<b>790000</b>	<b>ПРИХОДИ ИЗ БУЏЕТА (2102)</b>	<b>98,075</b>	<b>37,290</b>	<b>105,640</b>	<b>17,473</b>	<b>23,883</b>	<b>28,125</b>	<b>36,159</b>
<b>2102</b>	<b>791000</b>	<b>ПРИХОДИ ИЗ БУЏЕТА (2103)</b>	<b>98,075</b>	<b>37,290</b>	<b>105,640</b>	<b>17,473</b>	<b>23,883</b>	<b>28,125</b>	<b>36,159</b>
2103	791100	Приходи из буџета	98,075	37,290	105,640	17,473	23,883	28,125	36,159
<b>2104</b>	<b>800000</b>	<b>ПРИМАЊА ОД ПРОДАЈЕ НЕФИНАНСИЈСКЕ ИМОВИНЕ (2105 + 2112 + 2119 + 2122)</b>							
<b>2105</b>	<b>810000</b>	<b>ПРИМАЊА ОД ПРОДАЈЕ ОСНОВНИХ СРЕДСТАВА (2106 + 2108 + 2110)</b>							
<b>2106</b>	<b>811000</b>	<b>ПРИМАЊА ОД ПРОДАЈЕ НЕПОКРЕТНОСТИ (2107)</b>							

2107	811100	Примања од продаје непокретности							
2108	812000	<b>ПРИМАЊА ОД ПРОДАЈЕ ПОКРЕТНЕ ИМОВИНЕ (2109)</b>							
2109	812100	Примања од продаје покретне имовине							
2110	813000	<b>ПРИМАЊА ОД ПРОДАЈЕ ОСТАЛИХ ОСНОВНИХ СРЕДСТАВА (2111)</b>							
2111	813100	Примања од продаје осталих основних средстава							
2112	820000	<b>ПРИМАЊА ОД ПРОДАЈЕ ЗАЛИХА (2113 + 2115 + 2117)</b>							
2113	821000	<b>ПРИМАЊА ОД ПРОДАЈЕ РОБНИХ РЕЗЕРВИ (2114)</b>							
2114	821100	Примања од продаје робних резерви							
2115	822000	<b>ПРИМАЊА ОД ПРОДАЈЕ ЗАЛИХА ПРОИЗВОДЊЕ (2116)</b>							
2116	822100	Примања од продаје залиха производње							
2117	823000	<b>ПРИМАЊА ОД ПРОДАЈЕ РОБЕ ЗА ДАЉУ ПРОДАЈУ (2118)</b>							
2118	823100	Примања од продаје робе за даљу продају							
2119	830000	<b>ПРИМАЊА ОД ПРОДАЈЕ ДРАГОЦЕНОСТИ (2120)</b>							
2120	831000	<b>ПРИМАЊА ОД ПРОДАЈЕ ДРАГОЦЕНОСТИ (2121)</b>							
2121	831100	Примања од продаје драгоцености							
2122	840000	<b>ПРИМАЊА ОД ПРОДАЈЕ ПРИРОДНЕ ИМОВИНЕ (2123 + 2125 + 2127)</b>							
2123	841000	<b>ПРИМАЊА ОД ПРОДАЈЕ ЗЕМЉИШТА (2124)</b>							
2124	841100	Примања од продаје земљишта							
2125	842000	<b>ПРИМАЊА ОД ПРОДАЈЕ ПОДЗЕМНИХ БЛАГА (2126)</b>							
2126	842100	Примања од продаје подземних блага							
2127	843000	<b>ПРИМАЊА ОД ПРОДАЈЕ ШУМА И ВОДА (2128)</b>							
2128	843100	Примања од продаје шума и вода							
2129		<b>ТЕКУЋИ РАСХОДИ И ИЗДАЦИ ЗА НЕФИНАНСИЈСКУ ИМОВИНУ (2130 + 2298)</b>	98,075	37,290	105,640	17,473	23,883	28,125	36,159
2130	400000	<b>ТЕКУЋИ РАСХОДИ (2131 + 2153 + 2198 + 2213 + 2237 + 2250 + 2266 + 2281)</b>	57,675	36,990	50,640	7,373	12,783	15,425	15,059
2131	410000	<b>РАСХОДИ ЗА ЗАПОСЛЕНЕ (2132 + 2134 + 2138 + 2140 + 2145 + 2147 + 2149 + 2151)</b>	12,555	11,457	10,917	2,959	2,578	2,731	2,649
2132	411000	<b>ПЛАТЕ, ДОДАЦИ И НАКНАДЕ ЗАПОСЛЕНИХ ЗАПОСЛЕНИХ (ЗАРАДЕ) (2133)</b>	9,900	9,302	8,334	2,084	2,083	2,084	2,083
2133	411100	Плате, додаци и накнаде запослених	9,900	9,302	8,334	2,084	2,083	2,084	2,083
2134	412000	<b>СОЦИЈАЛНИ ДОПРИНОСИ НА ТЕРЕТ ПОСЛОДАВЦА (од 2135 до 2137)</b>	1,775	1,665	1,492	373	372	374	373
2135	412100	Допринос за пензијско и инвалидско осигурање	1,091	1,055	1,000	250	250	250	250
2136	412200	Допринос за здравствено осигурање	610	540	429	107	107	108	107



2137	412300	Допринос за незапосленост	74	70	63	16	15	16	16
2138	413000	<b>НАКНАДЕ У НАТУРИ (2139)</b>	<b>100</b>	<b>80</b>	<b>100</b>	<b>80</b>	<b>0</b>	<b>0</b>	<b>20</b>
2139	413100	Накнаде у натури	100	80	100	80	0	0	20
2140	414000	<b>СОЦИЈАЛНА ДАВАЊА ЗАПОСЛЕНИМА (од 2141 до 2144)</b>	<b>200</b>	<b>100</b>	<b>601</b>	<b>250</b>	<b>50</b>	<b>201</b>	<b>100</b>
2141	414100	Исплата накнада за време одсуствовања с посла на терет фондова	50		50	50	0	0	0
2142	414200	Расходи за образовање деце запослених							
2143	414300	Отпремнине и помоћи	100	100	501	200		201	100
2144	414400	Помоћ у медицинском лечењу запосленог или члановаа уже породице и друге помоћи запосленом	50		50		50		
2145	415000	<b>НАКНАДЕ ТРОШКОВА ЗА ЗАПОСЛЕНЕ (2146)</b>	<b>380</b>	<b>310</b>	<b>290</b>	<b>72</b>	<b>73</b>	<b>72</b>	<b>73</b>
2146	415100	Накнаде трошкова за запослене	380	310	290	72	73	72	73
2147	416000	<b>НАГРАДЕ ЗАПОСЛЕНИМА И ОСТАЛИ ПОСЕБНИ РАСХОДИ (2148)</b>	<b>200</b>	<b>0</b>	<b>100</b>	<b>100</b>	<b>0</b>	<b>0</b>	<b>0</b>
2148	416100	Награде запосленима и остали посебни расходи	200	0	100	100	0	0	0
2149	417000	<b>ПОСЛАНИЧКИ ДОДАТАК (2150)</b>							
2150	417100	Посланички додатак							
2151	418000	<b>СУДИЈСКИ ДОДАТАК (2152)</b>							
2152	418100	Судијски додатак							
2153	420000	<b>КОРИШЋЕЊЕ УСЛУГА И РОБА (2154 + 2162 + 2168 + 2177 + 2185 + 2188)</b>	<b>43,320</b>	<b>24,024</b>	<b>35,950</b>	<b>3,463</b>	<b>9,354</b>	<b>11,723</b>	<b>11,410</b>
2154	421000	<b>СТАЛНИ ТРОШКОВИ (од 2155 до 2161)</b>	<b>1,280</b>	<b>889</b>	<b>1,280</b>	<b>423</b>	<b>279</b>	<b>288</b>	<b>290</b>
2155	421100	Трошкови платног промета и банкарских услуга	350	80	330	50	80	100	100
2156	421200	Енергетске услуге	380	350	400	200	70	50	80
2157	421300	Комуналне услуге	80	74	85	20	21	22	22
2158	421400	Услуге комуникација	230	200	250	61	63	63	63
2159	421500	Трошкови осигурања	150	100	120	70	22	28	0
2160	421600	Закуп имовине и опреме							
2161	421900	Остали трошкови	90	85	95	22	23	25	25
2162	422000	<b>ТРОШКОВИ ПУТОВАЊА (од 2163 до 2167)</b>	<b>100</b>	<b>35</b>	<b>100</b>	<b>25</b>	<b>25</b>	<b>25</b>	<b>25</b>
2163	422100	Трошкови службених путовања у земљи	50	30	50	10	15	15	10
2164	422200	Трошкови службених путовања у иностранство	40		40	10	10	10	10
2165	422300	Трошкови путовања у оквиру редовног рада							
2166	422400	Трошкови путовања ученика							5
2167	422900	Остали трошкови транспорта	10	5	10	5			

<b>2168</b>	<b>423000</b>	<b>УСЛУГЕ ПО УГОВОРУ (од 2169 до 2176)</b>	<b>2,540</b>	<b>2,100</b>	<b>2,470</b>	<b>565</b>	<b>600</b>	<b>655</b>	<b>650</b>
2169	423100	Административне услуге							
2170	423200	Компјутерске услуге							
2171	423300	Услуге образовања и усавршавања запослених	150	100	120	80	10	10	20
2172	423400	Услуге информисања	50	50	110	20	30	30	30
2173	423500	Стручне услуге	1,990	1,700	1,990	400	500	550	540
2174	423600	Услуге за домаћинство и угоститељство							
2175	423700	Репрезентација							
2176	423900	Остале опште услуге	350	250	250	65	60	65	60
<b>2177</b>	<b>424000</b>	<b>СПЕЦИЈАЛИЗОВАНЕ УСЛУГЕ (од 2178 до 2184)</b>	<b>29,750</b>	<b>11,800</b>	<b>20,150</b>	<b>1,550</b>	<b>6,100</b>	<b>6,400</b>	<b>6,100</b>
2178	424100	Пољопривредне услуге							
2179	424200	Услуге образовања, културе и спорта							
2180	424300	Медицинске услуге							
2181	424400	Услуге одржавања аутопутева							
2182	424500	Услуге одржавања националних паркова и природних површина							
2183	424600	Услуге очувања животне средине, науке и геодетске услуге	7,100	6,800	7,100	500	2,100	2,400	2,100
2184	424900	Остале специјализоване услуге	22,650	5,000	13,050	1,050	4,000	4,000	4,000
<b>2185</b>	<b>425000</b>	<b>ТЕКУЋЕ ПОПРАВКЕ И ОДРЖАВАЊЕ (УСЛУГЕ И МАТЕРИЈАЛИ) (2186 + 2187)</b>	<b>8,600</b>	<b>8,400</b>	<b>10,900</b>	<b>600</b>	<b>2,100</b>	<b>4,100</b>	<b>4,100</b>
2186	425100	Текуће поправке и одржавање зграда и објеката	8,200	8,000	10,500	500	2,000	4,000	4,000
2187	425200	Текуће поправке и одржавање опреме	400	400	400	100	100	100	100
<b>2188</b>	<b>426000</b>	<b>МАТЕРИЈАЛ (од 2189 до 2197)</b>	<b>1,050</b>	<b>800</b>	<b>1,050</b>	<b>300</b>	<b>250</b>	<b>255</b>	<b>245</b>
2189	426100	Административни материјал	350	250	350	85	90	90	85
2190	426200	Материјали за пољопривреду							
2191	426300	Материјали за образовање и усавршавање запослених	250	200	250	100	50	50	50
2192	426400	Материјали за саобраћај	300	250	300	75	75	75	75
2193	426500	Материјали за очување животне средине и науку							
2194	426600	Материјали за образовање, културу и спорт							
2195	426700	Медицински и лабораторијски материјали							
2196	426800	Материјали за одржавање хигијене и угоститељство							
2197	426900	Материјали за посебне намене	150	100	150	40	35	40	35
<b>2198</b>	<b>430000</b>	<b>АМОРТИЗАЦИЈА И УПОТРЕБА СРЕДСТАВА ЗА РАД (2199 + 2203 + 2205 + 2207 + 2211)</b>							
<b>2199</b>	<b>431000</b>	<b>АМОРТИЗАЦИЈА НЕКРЕТНИНА И ОПРЕМЕ (од 2200 до 2202)</b>							

2200	431100	Амортизација зграда и грађевински објекта							
2201	431200	Амортизација опреме							
2202	431300	Амортизација осталих некретнина и опреме							
2203	<b>432000</b>	<b>АМОРТИЗАЦИЈА КУЛТИВИСАНЕ ОПРЕМЕ (од 2204)</b>							
2204	432100	Амортизација култивисане опреме							
2205	<b>433000</b>	<b>УПОТРЕБА ДРАГОЦЕНОСТИ (2206)</b>							
2206	433100	Употреба драгоцености							
2207	<b>434000</b>	<b>УПОТРЕБА ПРИРОДНЕ ИМОВИНЕ (од 2208 до 2210)</b>							
2208	434100	Употреба земљишта							
2209	434200	Употреба подземног блага							
2210	434300	Употреба шума и вода							
2211	<b>435000</b>	<b>АМОРТИЗАЦИЈА НЕМАТЕРИЈАЛНЕ ИМОВИНЕ (од 2212)</b>							
2212	435100	Амортизација нематеријалне имовине							
2213	<b>440000</b>	<b>ОТПЛАТА КАМАТА И ПРАТЕЋИ ТРОШКОВИ ЗАДУЖИВАЊА (2214 + 2224 + 2231 + 2233)</b>							
2214	<b>441000</b>	<b>ОТПЛАТЕ ДОМАЋИХ КАМАТА (од 2115 до 2223)</b>							
2215	441100	Отплата камата на домаће хартије од вредности							
2216	441200	Отплата камата осталим нивоима власти							
2217	441300	Отплата камата домаћим јавним финансијским институцијама							
2218	441400	Отплата камата домаћим пословним банкама							
2219	441500	Отплата камата осталим домаћим кредиторима							
2220	441600	Отплата камата домаћинствима у земљи							
2221	441700	Отплата камата на домаће финансијске деривате							
2222	441800	Отплата камата на домаће менице							
2223	441900	Финансијске промене на финансијским лизинзима							
2224	<b>442000</b>	<b>ОТПЛАТА СТРАНИХ КАМАТА (од 2225 до 2230)</b>							
2225	442100	Отплата камата на стране хартије од вредности							
2226	442200	Отплата камата страним владама							
2227	442300	Отплата камата мултилатералним институцијама							
2228	442400	Отплата камата страним пословним банкама							
2229	442500	Отплата камата осталим страним кредиторима							
2230	442600	Отплата камата на стране финансијске деривате							
2231	<b>443000</b>	<b>ОТПЛАТА КАМАТА ПО ГАРАНЦИЈАМА (2232)</b>							

2232	443100	Отплата камата по гаранцијама							
2233	444000	<b>ПРАТЕЋИ ТРОШКОВИ ЗАДУЖИВАЊА (од 2234 до 2236)</b>							
2234	444100	Негативне курсне разлике							
2235	444200	Казне за кашњење							
2236	444300	Таксе које проистичу из задуживања							
2237	450000	<b>СУБВЕНЦИЈЕ (2238 + 2241 + 2244 + 2247)</b>							
2238	451000	<b>СУБВЕНЦИЈЕ ЈАВНИМ НЕФИНАНСИЈСКИМ ПРЕДУЗЕЊИМА И ОРГАНИЗАЦИЈАМА (2239 + 2240)</b>							
2239	451100	Текуће субвенције јавним нефинансијским предузећима и организацијама							
2240	451200	Капиталне субвенције јавним нефинансијским предузећима и организацијама							
2241	452000	<b>СУБВЕНЦИЈЕ ПРИВАТНИМ ФИНАНСИЈСКИМ ИНСТИТУЦИЈАМА (2242 + 2243)</b>							
2242	452100	Текуће субвенције приватним финансијским институцијама							
2243	452200	Капиталне субвенције приватним финансијским институцијама							
2244	453000	<b>СУБВЕНЦИЈЕ ЈАВНИМ ФИНАНСИЈСКИМ ИНСТИТУЦИЈАМА (2245 + 2246)</b>							
2245	453100	Текуће субвенције јавним финансијским институцијама							
2246	453200	Капиталне субвенције јавним финансијским институцијама							
2247	454000	<b>СУБВЕНЦИЈЕ ПРИВАТНИМ ПРЕДУЗЕЊИМА (2248 + 2249)</b>							
2248	454100	Текуће субвенције приватним предузећима							
2249	454200	Капиталне субвенције приватним предузећима							
2250	460000	<b>ДОНАЦИЈЕ, ДОТАЦИЈЕ И ТРАНСФЕРИ (2251 + 2254 + 2257+ 2260 + 2263)</b>	0	140	1,123	281	281	281	280
2251	461000	<b>ДОНАЦИЈЕ СТРАНИМ ВЛАДАМА (2252 + 2253)</b>							
2252	461100	Текуће донације страним владама							
2253	461200	Капиталне донације страним владама							
2254	462000	<b>ДОТАЦИЈЕ МЕЂУНАРОДНИМ ОРГАНИЗАЦИЈАМА (2255 + 2256)</b>							
2255	462100	Текуће дотације међународним организацијама							
2256	462200	Капиталне дотације међународним организацијама							
2257	463000	<b>ТРАНСФЕРИ ОСТАЛИМ НИВОИМА ВЛАСТИ (2258 + 2259)</b>							
2258	463100	Текући трансфери осталим нивоима власти							
2259	463200	Капитални трансфери осталим нивоима власти							
2260	464000	<b>ДОТАЦИЈЕ ОРГАНИЗАЦИЈАМА ОБАВЕЗНОГ СОЦИЈАЛНОГ ОСИГУРАЊА (2261 + 2262)</b>							

2261	464100	Текуће дотације организацијама обавезног социјалног осигурања							
2262	464200	Капиталне дотације организацијама обавезног социјалног осигурања							
2263	465000	<b>ОСТАЛЕ ДОТАЦИЈЕ И ТРАНСФЕРИ (2264 + 2265)</b>	0	140	1,123	281	281	281	280
2264	465100	Остале текуће дотације и трансфери		140	1,123	281	281	281	280
2265	465200	Остале капиталне дотације и трансфери							
2266	470000	<b>СОЦИЈАЛНО ОСИГУРАЊЕ И СОЦИЈАЛНА ЗАШТИТА (2267 + 2271)</b>							
2267	471000	<b>ПРАВА ИЗ СОЦИЈАЛНОГ ОСИГУРАЊА (ОРГАНИЗАЦИЈЕ ОБАВЕЗНОГ СОЦИЈАЛНОГ ОСИГУРАЊА) (од 2268 до 2270)</b>							
2268	471100	Права из социјалног осигурања која се исплаћују непосредно домаћинствима							
2269	471200	Права из социјалног осигурања која се исплаћују непосредно пружаоцима услуга							
2270	471900	Трансфери другим организацијама обавезног социјалног осигурања за доприносе за осигурање							
2271	472000	<b>НАКНАДЕ ЗА СОЦИЈАЛНУ ЗАШТИТУ ИЗ БУЏЕТА (од 2272 до 2280)</b>							
2272	472100	Накнаде из буџета у случају болести и инвалидности							
2273	472200	Накнаде из буџета за породилско одсуство							
2274	472300	Накнаде из буџета за децу и породицу							
2275	472400	Накнаде из буџета за случај незапослености							
2276	472500	Старосне и породичне пензије из буџета							
2277	472600	Накнаде из буџета у случају смрти							
2278	472700	Накнаде из буџета за образовање, културу, науку и спорт							
2279	472800	Накнаде из буџета за становање и живот							
2280	472900	Остале накнаде из буџета							
2281	480000	<b>ОСТАЛИ РАСХОДИ (2282 + 2285 + 2289 + 2291 + 2294 + 2296)</b>	1,800	1,369	2,650	670	570	690	720
2282	481000	<b>ДОТАЦИЈЕ НЕВЛАДИНИМ ОРГАНИЗАЦИЈАМА (2283 + 2284)</b>							
2283	481100	Дотације непрофитним организацијама које пружају помоћ домаћинствима							
2284	481900	Дотације осталим непрофитним институцијама							
2285	482000	<b>ПОРЕЗИ, ОБАВЕЗНЕ ТАКСЕ И КАЗНЕ (од 2286 до 2288)</b>	1,500	1,369	2,350	620	470	640	620
2286	482100	Остали порези	1,000	1,283	1,850	500	350	500	500
2287	482200	Обавезне таксе	100	86	100	20	20	40	20
2288	482300	Новчане казне	400		400	100	100	100	100
2289	483000	<b>НОВЧАНЕ КАЗНЕ И ПЕНАЛИ ПО РЕШЕЊУ СУДОВА (2290)</b>	300	0	300	50	100	50	100
2290	483100	Новчане казне и пенали по решењу судова	300	0	300	50	100	50	100

2291	484000	<b>НАКНАДА ШТЕТЕ ЗА ПОВРЕДЕ ИЛИ ШТЕТУ НАСТАЛУ УСЛЕД ЕЛЕМЕНТАРНИХ НЕПОГОДА ИЛИ ДРУГИХ ПРИРОДНИХ УЗРОКА (2292 + 2293)</b>							
2292	484100	Накнада штете за повреде или штету услед елементарних непогода							
2293	484200	Накнада штете од дивљачи							
2294	485000	<b>НАКНАДА ШТЕТЕ ЗА ПОВРЕДЕ ИЛИ ШТЕТУ НАНЕТУ ОД СТРАНЕ ДРЖАВНИХ ОРГАНА (2295)</b>							
2295	485100	Накнада штете за повреде или штету нанете од стране државних органа							
2296	489000	<b>РАСХОДИ КОЈИ СЕ ФИНАНСИРАЈУ ИЗ СРЕДСТАВА ЗА РЕАЛИЗАЦИЈУ НАЦИОНАЛНОГ ИНВЕСТИЦИОНОГ ПЛАНА (2297)</b>							
2297	489100	Расходи који се финансирају из средстава за реализацију националног инвестиционог плана							
2298	500000	<b>ИЗДАЦИ ЗА НЕФИНАНСИЈСКУ ИМОВИНУ (2299 + 2321 + 2330 + 2333 + 2341)</b>	40,400	300	55,000	10,100	11,100	12,700	21,100
2299	510000	<b>ОСНОВНА СРЕДСТВА (2300 + 2305 + 2315 + 2317 + 2319)</b>	40,400	300	55,000	10,100	11,100	12,700	21,100
2300	511000	<b>ЗГРАДЕ И ГРАЂЕВИНСКИ ОБЈЕКТИ (од 2301 до 2304)</b>	40,000	0	54,600	10,000	11,000	12,600	21,000
2301	511100	Куповина зграда и објеката							
2302	511200	Изградња зграда и објеката	40,000		54,600	10,000	11,000	12,600	21,000
2303	511300	Капитално одржавање зграда и објеката							
2304	511400	Пројектно планирање							
2305	512000	<b>МАШИНЕ И ОПРЕМА (од 2306 до 2314)</b>	400	300	400	100	100	100	100
2306	512100	Опрема за саобраћај							
2307	512200	Административна опрема	400	300	400	100	100	100	100
2308	512300	Опрема за пољопривреду							
2309	512400	Опрема за заштиту животне средине							
2310	512500	Медицинска и лабораторијска опрема							
2311	512600	Опрема за образовање, науку, културу и спорт							
2312	512700	Опрема за војску							
2313	512800	Опрема за јавну безбедност							
2314	512900	Опрема за производњу, моторна, непокретна и немоторна опрема							
2315	513000	<b>ОСТАЛЕ НЕКРЕТНИНЕ И ОПРЕМА (2316)</b>							
2316	513100	Остале некретнине и опрема							
2317	514000	<b>КУЛТИВИСАНА ИМОВИНА (2318)</b>							
2318	514100	Култивисана имовина							
2319	515000	<b>НЕМАТЕРИЈАЛНА ИМОВИНА (2320)</b>							
2320	515100	Нематеријална имовина							
2321	520000	<b>ЗАЛИХЕ (2322 + 2324 + 2328)</b>							

2322	521000	<b>РОБНЕ РЕЗЕРВЕ (2323)</b>							
2323	521100	Робне резерве							
2324	522000	<b>ЗАЛИХЕ ПРОИЗВОДЊЕ (од 2325 до 2327)</b>							
2325	522100	Залихе материјала							
2326	522200	Залихе недовршене производње							
2327	522300	Залихе готових производа							
2328	523000	<b>ЗАЛИХЕ РОБЕ ЗА ДАЉУ ПРОДАЈУ (2329)</b>							
2329	523100	Залихе робе за даљу продају							
2330	530000	<b>ДРАГОЦЕНОСТИ (2331)</b>							
2331	531000	<b>ДРАГОЦЕНОСТИ (2332)</b>							
2332	531100	Драгоцености							
2333	540000	<b>ПРИРОДНА ИМОВИНА (2334 + 2336 + 2338)</b>							
2334	541000	<b>ЗЕМЉИШТЕ (2335)</b>							
2335	541100	Земљиште							
2336	542000	<b>РУДНА БОГАТСТВА (2337)</b>							
2337	542100	Копови							
2338	543000	<b>ШУМЕ И ВОДЕ (2339 + 2340)</b>							
2339	543100	Шуме							
2340	543200	Воде							
2341	550000	<b>НЕФИНАНСИЈСКА ИМОВИНА КОЈА СЕ ФИНАНСИРА ИЗ СРЕДСТАВА ЗА РЕАЛИЗАЦИЈУ НАЦИОНАЛНОГ ИНВЕСТИЦИОНОГ ПЛАНА (2342)</b>							
2342	551000	<b>НЕФИНАНСИЈСКА ИМОВИНА КОЈА СЕ ФИНАНСИРА ИЗ СРЕДСТАВА ЗА РЕАЛИЗАЦИЈУ НАЦИОНАЛНОГ ИНВЕСТИЦИОНОГ ПЛАНА (2343)</b>							
2343	551100	Нефинансијска имовина која се финансира из средстава за реализацију националног инвестиционог плана							
		<b>УТВРЂИВАЊЕ РЕЗУЛТАТА ПОСЛОВАЊА</b>							
2344		<b>Вишак прихода и примања - буџетски суфицит (2001 - 2129) (ОП 5434)</b>							
2345		<b>Мањак прихода и примања - буџетски дефицит (2129 - 2001) (ОП 5435)</b>							
2346		<b>КОРИГОВАЊЕ ВИШКА, ОДНОСНО МАЊКА ПРИХОДА И ПРИМАЊА (2347 + 2348 + 2349 + 2350 + 2351)</b>							
2347		Део нераспоређеног вишка прихода и примања из ранијих година који је коришћен за покриће расхода и издатака текуће године							
2348		Део новчаних средстава амортизације који је коришћен за набавку нефинансијске имовине							

2349		Део пренетих неутрошених средстава из ранијих година коришћен за покриће расхода и издатака текуће године							
2350		Износ расхода и издатака за нефинансијску имовину, финансираних из кредита							
2351		Износ приватизационих примања коришћен за покриће расхода и издатака текуће године							
<b>2352</b>		<b>ПОКРИЋЕ ИЗВРШЕНИХ ИЗДАТАКА ИЗ ТЕКУЋИХ ПРИХОДА И ПРИМАЊА (2353 + 2354)</b>							
2353		Утрошена средства текућих прихода и примања од продаје нефинансијске имовине за отплату обавеза по кредитима							
2354		Утрошена средства текућих прихода и примања од продаје нефинансијске имовине за набавку финансијске имовине							
2355	321121	<b>ВИШАК ПРИХОДА И ПРИМАЊА – СУФИЦИТ (2344 + 2346 - 2345 - 2352) или</b>							
2356	321122	<b>МАЊАК ПРИХОДА И ПРИМАЊА - ДЕФИЦИТ (2345 - 2346)</b>							
2357		<b>ВИШАК ПРИХОДА И ПРИМАЊА – СУФИЦИТ (ЗА ПРЕНОС У НАРЕДНУ ГОДИНУ) (2358 + 2359 = 2355)</b>							
2358		Део вишка прихода и примања наменски опредељен за наредну годину							
2359		Нераспоређени део вишка прихода и примања за пренос у наредну годину							



**ИЗВЕШТАЈ О НОВЧАНИМ ТОКОВИМА**

у периоду од 01.01 до 31.12.2015.

у хиљадама динара

Ознака ОП	Број конта	Опис	Износ		Износ				
			Претходна година	Текућа година	План 01.01- 31.12.2015.	План 01.01- 31.03.2015.	План 01.04- 30.06.2015.	План 01.07- 30.09.2015.	План 01.10- 31.12.2015.
1	2	3	4	5					
4001		<b>Н О В Ч А Н И П Р И Л И В И (4002 + 4097 + 4122)</b>	98,075	37,290	105,640	17,473	23,883	28,125	36,159
4002	700000	<b>ТЕКУЋИ ПРИХОДИ</b> (4003 + 4041 + 4051 + 4061 + 4085 + 4090 + 4094)	98,075	37,290	105,640	17,473	23,883	28,125	36,159
4003	710000	<b>ПОРЕЗИ</b> (4004 + 4008 + 4010 + 4017 + 4024 + 4031 + 4034)							
4004	711000	<b>ПОРЕЗ НА ДОХОДАК, ДОБИТ И КАПИТАЛНЕ ДОБИТКЕ (од 4005 до 4007)</b>							
4005	711100	Порези на доходак и капиталне добитке које плаћају физичка лица							
4006	711200	Порези на добит и капиталне добитке које плаћају предузећа и друга правна лица							
4007	711300	Порези на доходак, добит и капиталне добитке који се не могу разврстати између физичких и правних лица							
4008	712000	<b>ПОРЕЗ НА ФОНД ЗАРАДА (4009)</b>							
4009	712100	Порез на фонд зарада							
4010	713000	<b>ПОРЕЗ НА ИМОВИНУ (од 4011 до 4016)</b>							

4011	713100	Периодични порези на непокретности							
4012	713200	Периодични порези на нето имовину							
4013	713300	Порези на заоставштину, наслеђе и поклон							
4014	713400	Порези на финансијске и капиталне трансакције							
4015	713500	Други једнократни порези на имовину							
4016	713600	Други периодични порези на имовину							
4017	<b>714000</b>	<b>ПОРЕЗ НА ДОБРА И УСЛУГЕ (од 4018 до 4023)</b>							
4018	714100	Општи порези на добра и услуге							
4019	714200	Акцизе							
4020	714300	Добит фискалних монопола							
4021	714400	Порези на појединачне услуге							
4022	714500	Порези на употребу добара и на дозволу да се добра употребљавају или делатности обављају							
4023	714600	Други порези на добра и услуге							
4024	<b>715000</b>	<b>ПОРЕЗ НА МЕЂУНАРОДНУ ТРГОВИНУ И ТРАНСАКЦИЈЕ (од 4025 до 4030)</b>							
4025	715100	Царине и друге увозне дажбине							
4026	715200	Порези на извоз							

4027	715300	Добит извозних или увозних монопола							
4028	715400	Добит по основу разлике између куповног и продајног девизног курса							
4029	715500	Порези на продају или куповину девиза							
4030	715600	Други порези на међународну трговину и трансакције							
4031	<b>716000</b>	<b>ДРУГИ ПОРЕЗИ (4032 + 4033)</b>							
4032	716100	Други порези које искључиво плаћају предузећа, односно предузетници							
4033	716200	Други порези које плаћају остала лица или који се не могу идентификовати							
4034	<b>719000</b>	<b>ЈЕДНОКРАТНИ ПОРЕЗ НА ЕКСТРА ПРОФИТ И ЕКСТРА ИМОВИНУ СТЕЧЕНУ КОРИШЋЕЊЕМ ПОСЕБНИХ ПОГОДНОСТИ (од 4035 до 4040)</b>							
4035	719100	Порез на доходак, добит и капиталну добит на терет физичких лица							
4036	719200	Порез на доходак, добит и капиталну добит на терет предузећа и осталих правних лица							
4037	719300	Порез на доходак, добит и капиталну добит нераспоредив између физичких и правних лица							
4038	719400	Остали једнократни порези на имовину							
4039	719500	Остали порези које плаћају искључиво предузећа и предузетници							
4040	719600	Остали порези које плаћају друга или неидентификована лица							
4041	<b>720000</b>	<b>СОЦИЈАЛНИ ДОПРИНОСИ (4042 + 4047)</b>							

4042	721000	<b>ДОПРИНОСИ ЗА СОЦИЈАЛНО ОСИГУРАЊЕ</b>							
		(од 4043 до 4046)							
4043	721100	Доприноси за социјално осигурање на терет запослених							
4044	721200	Доприноси за социјално осигурање на терет послодавца							
4045	721300	Доприноси за социјално осигурање лица која обављају самосталну делатност и незапослених лица							
4046	721400	Доприноси за социјално осигурање који се не могу разврстати							
4047	722000	<b>ОСТАЛИ СОЦИЈАЛНИ ДОПРИНОСИ</b>							
		(од 4048 до 4050)							
4048	722100	Социјални доприноси запослених							
4049	722200	Социјални доприноси послодаваца							
4050	722300	Импутирани социјални доприноси							
4051	730000	<b>ДОНАЦИЈЕ И ТРАНСФЕРИ (4052 + 4055 + 4058)</b>							
4052	731000	<b>ДОНАЦИЈЕ ОД ИНОСТРАНИХ ДРЖАВА</b>							
		(од 4053 + 4054)							
4053	731100	Текуће донације од иностраних држава							
4054	731200	Капиталне донације од иностраних држава							

4055	<b>732000</b>	<b>ДОНАЦИЈЕ ОД МЕЂУНАРОДНИХ ОРГАНИЗАЦИЈА (4056 + 4057)</b>							
4056	732100	Текуће донације од међународних организација							
4057	732200	Капиталне донације од међународних организација							
4058	<b>733000</b>	<b>ТРАНСФЕРИ ОД ДРУГИХ НИВОА ВЛАСТИ (4059 + 4060)</b>							
4059	733100	Текући трансфери од других нивоа власти							
4060	733200	Капитални трансфери од других нивоа власти							
4061	<b>740000</b>	<b>ДРУГИ ПРИХОДИ (4062 + 4068 + 4073 + 4080 + 4083)</b>							
4062	<b>741000</b>	<b>ПРИХОДИ ОД ИМОВИНЕ (од 4063 до 4067)</b>							
4063	741100	Кamate							
4064	741200	Дивиденде							
4065	741300	Повлачење прихода од квази корпорација							
4066	741400	Приход од имовине који припада имаоцима полиса осигурања							
4067	741500	Закуп непроизведене имовине							
4068	<b>742000</b>	<b>ПРИХОДИ ОД ПРОДАЈЕ ДОБАРА И УСЛУГА (од 4069 до 4072)</b>							

4069	742100	Приходи од продаје добара и услуга или закупа од стране тржишних организација							
4070	742200	Таксе							
4071	742300	Споредне продаје добара и услуга које врше државне нетржишне јединице							
4072	742400	Импутиране продаје добара и услуга							
4073	<b>743000</b>	<b>НОВЧАНЕ КАЗНЕ И ОДУЗЕТА ИМОВИНСКА КОРИСТ (од 4074 до 4079)</b>							
4074	743100	Приходи од новчаних казни за кривична дела							
4075	743200	Приходи од новчаних казни за привредне преступе							
4076	743300	Приходи од новчаних казни за прекршаје							
4077	743400	Приходи од пенала							
4078	743500	Приходи од одузете имовинске користи							
4079	743900	Остале новчане казне, пенали и приходи од одузете имовинске користи							
4080	<b>744000</b>	<b>ДОБРОВОЉНИ ТРАНСФЕРИ ОД ФИЗИЧКИХ И ПРАВНИХ ЛИЦА (4081 + 4082)</b>							
4081	744100	Текући добровољни трансфери од физичких и правних лица							
4082	744200	Капитални добровољни трансфери од физичких и правних лица							
4083	<b>745000</b>	<b>МЕШОВИТИ И НЕОДРЕЂЕНИ ПРИХОДИ (4084)</b>							
4084	745100	Мешовити и неодређени приходи							

4085	<b>770000</b>	<b>МЕМОРАНДУМСКЕ СТАВКЕ ЗА РЕФУНДАЦИЈУ РАСХОДА (4086 + 4088)</b>							
4086	<b>771000</b>	<b>МЕМОРАНДУМСКЕ СТАВКЕ ЗА РЕФУНДАЦИЈУ РАСХОДА (4087)</b>							
4087	771100	Меморандумске ставке за рефундацију расхода							
4088	<b>772000</b>	<b>МЕМОРАНДУМСКЕ СТАВКЕ ЗА РЕФУНДАЦИЈУ РАСХОДА ИЗ ПРЕТХОДНЕ ГОДИНЕ (4089)</b>							
4089	772100	Меморандумске ставке за рефундацију расхода из претходне године							
4090	<b>780000</b>	<b>ТРАНСФЕРИ ИЗМЕЂУ БУЏЕТСКИХ КОРИСНИКА НА ИСТОМ НИВОУ (4091)</b>							
4091	<b>781000</b>	<b>ТРАНСФЕРИ ИЗМЕЂУ БУЏЕТСКИХ КОРИСНИКА НА ИСТОМ НИВОУ (4092 + 4093)</b>							
4092	781100	Трансфери између буџетских корисника на истом нивоу							
4093	781300	Трансфери између организација обавезног социјалног осигурања							
4094	<b>790000</b>	<b>ПРИХОДИ ИЗ БУЏЕТА (4095)</b>	<b>98,075</b>	<b>37,290</b>	<b>105,640</b>	<b>17,473</b>	<b>23,883</b>	<b>28,125</b>	<b>36,159</b>
4095	<b>791000</b>	<b>ПРИХОДИ ИЗ БУЏЕТА (4096)</b>	<b>98,075</b>	<b>37,290</b>	<b>105,640</b>	<b>17,473</b>	<b>23,883</b>	<b>28,125</b>	<b>36,159</b>
4096	791100	Приходи из буџета	98,075	37,290	105,640	17,473	23,883	28,125	36,159
4097	<b>800000</b>	<b>ПРИМАЊА ОД ПРОДАЈЕ НЕФИНАНСИЈСКЕ ИМОВИНЕ (4098 + 4105 + 4112 + 4115)</b>							
4098	<b>810000</b>	<b>ПРИМАЊА ОД ПРОДАЈЕ ОСНОВНИХ СРЕДСТАВА (4099 + 4101 + 4103)</b>							
4099	<b>811000</b>	<b>ПРИМАЊА ОД ПРОДАЈЕ НЕПОКРЕТНОСТИ (4100)</b>							
4100	811100	Примања од продаје непокретности							

4101	<b>812000</b>	<b>ПРИМАЊА ОД ПРОДАЈЕ ПОКРЕТНЕ ИМОВИНЕ (4102)</b>							
4102	812100	Примања од продаје покретне имовине							
4103	<b>813000</b>	<b>ПРИМАЊА ОД ПРОДАЈЕ ОСТАЛИХ ОСНОВНИХ СРЕДСТАВА (4104)</b>							
4104	813100	Примања од продаје осталих основних средстава							
4105	<b>820000</b>	<b>ПРИМАЊА ОД ПРОДАЈЕ ЗАЛИХА (4106 + 4108 + 4110)</b>							
4106	<b>821000</b>	<b>ПРИМАЊА ОД ПРОДАЈЕ РОБНИХ РЕЗЕРВИ (4107)</b>							
4107	821100	Примања од продаје робних резерви							
4108	<b>822000</b>	<b>ПРИМАЊА ОД ПРОДАЈЕ ЗАЛИХА ПРОИЗВОДЊЕ (4109)</b>							
4109	822100	Примања од продаје залиха производње							
4110	<b>823000</b>	<b>ПРИМАЊА ОД ПРОДАЈЕ РОБЕ ЗА ДАЉУ ПРОДАЈУ (4111)</b>							
4111	823100	Примања од продаје робе за даљу продају							
4112	<b>830000</b>	<b>ПРИМАЊА ОД ПРОДАЈЕ ДРАГОЦЕНОСТИ (4113)</b>							
4113	<b>831000</b>	<b>ПРИМАЊА ОД ПРОДАЈЕ ДРАГОЦЕНОСТИ (4114)</b>							
4114	831100	Примања од продаје драгоцености							
4115	<b>840000</b>	<b>ПРИМАЊА ОД ПРОДАЈЕ ПРИРОДНЕ ИМОВИНЕ (4116 + 4118 + 4120)</b>							



4116	<b>841000</b>	<b>ПРИМАЊА ОД ПРОДАЈЕ ЗЕМЉИШТА (4117)</b>							
4117	841100	Примања од продаје земљишта							
4118	<b>842000</b>	<b>ПРИМАЊА ОД ПРОДАЈЕ ПОДЗЕМНИХ БЛАГА (4119)</b>							
4119	842100	Примања од продаје подземних блага							
4120	<b>843000</b>	<b>ПРИМАЊА ОД ПРОДАЈЕ ШУМА И ВОДА (4121)</b>							
4121	843100	Примања од продаје шума и вода							
4122	<b>900000</b>	<b>ПРИМАЊА ОД ЗАДУЖИВАЊА И ПРОДАЈЕ ФИНАНСИЈСКЕ ИМОВИНЕ (4123 + 4144)</b>							
4123	<b>910000</b>	<b>ПРИМАЊА ОД ЗАДУЖИВАЊА (4124+4134+4142)</b>							
4124	<b>911000</b>	<b>ПРИМАЊА ОД ДОМАЊИХ ЗАДУЖИВАЊА</b>							
		<b>(од 4125 до 4133)</b>							
4125	911100	Примања од емитовања домаћих хартија од вредности, изузев акција							
4126	911200	Примања од задуживања од осталих нивоа власти							
4127	911300	Примања од задуживања од јавних финансијских институција у земљи							
4128	911400	Примања од задуживања од пословних банака у земљи							
4129	911500	Примања од задуживања од осталих поверилаца у земљи							
4130	911600	Примања од задуживања од домаћинстава у земљи							

4131	911700	Примања од домаћих финансијских деривата							
4132	911800	Примања од домаћих меница							
4133	911900	Исправка унутрашњег дуга							
4134	<b>912000</b>	<b>ПРИМАЊА ОД ИНОСТРАНОГ ЗАДУЖИВАЊА</b> <b>(од 4135 до 4141)</b>							
4135	912100	Примања од емитовања иностраних хартија од вредности, изузев акција							
4136	912200	Примања од задуживања од иностраних држава							
4137	912300	Примања од задуживања од мултилатералних институција							
4138	912400	Примања од задуживања од иностраних пословних банака							
4139	912500	Примања од задуживања од осталих иностраних поверилаца							
4140	912600	Примања од иностраних финансијских деривата							
4141	912900	Исправка спољног дуга							
4142	<b>913000</b>	<b>ПРИМАЊА ПО ОСНОВУ ГАРАНЦИЈА (4143)</b>							
4143	913100	Примања по основу гаранција							
4144	<b>920000</b>	<b>ПРИМАЊА ОД ПРОДАЈЕ ФИНАНСИЈСКЕ ИМОВИНЕ (4145 + 4155)</b>							
4145	<b>921000</b>	<b>ПРИМАЊА ОД ПРОДАЈЕ ДОМАЋЕ ФИНАНСИЈСКЕ ИМОВИНЕ (од 4146 до 4154)</b>							

4146	921100	Примања од продаје домаћих хартија од вредности, изузев акција							
4147	921200	Примања од отплате кредита датих осталим нивоима власти							
4148	921300	Примања од отплате кредита датих домаћим јавним финансијским институцијама							
4149	921400	Примања од отплате кредита датих домаћим приватним пословним банкама							
4150	921500	Примања од отплате кредита датих домаћим јавним нефинансијским институцијама							
4151	921600	Примања од отплате кредита датих физичким лицима и домаћинствима у земљи							
4152	921700	Примања од отплате кредита датих удружењима грађана у земљи							
4153	921800	Примања од отплате кредита датих нефинансијским приватним предузећима у земљи							
4154	921900	Примања од продаје домаћих акција и осталог капитала							
4155	<b>922000</b>	<b>ПРИМАЊА ОД ПРОДАЈЕ СТРАНЕ ФИНАНСИЈСКЕ ИМОВИНЕ (од 4156 до 4162)</b>							
4156	922100	Примања од продаје страних хартија од вредности, изузев акција							
4157	922200	Примања од отплате кредита датих страним владама							
4158	922300	Примања од отплате кредита датих међународним организацијама							
4159	922400	Примања од отплате кредита датих страним пословним банкама							
4160	922500	Примања од отплате кредита датих страним нефинансијским институцијама							
4161	922600	Примања од отплате кредита датих страним невладиним организацијама							

4162	922700	Примања од продаје страних акција и осталог капитала								
4163		<b>НОВЧАНИ ОДЛИВИ (4164 + 4321 + 4361)</b>	<b>98,075</b>	<b>37,290</b>	<b>105,640</b>	<b>17,473</b>	<b>23,883</b>	<b>28,125</b>	<b>36,159</b>	
4164	400000	<b>ТЕКУЋИ РАСХОДИ</b>	57,675	36,990	50,640	7,373	12,783	15,425	15,059	
		<b>(4165 + 4186 + 4230 + 4241 + 4264 + 4277 + 4290 + 4305)</b>								
4165	410000	<b>РАСХОДИ ЗА ЗАПОСЛЕНЕ</b>	12,555	11,457	10,917	2,959	2,578	2,731	2,649	
		<b>(4166 + 4168 + 4172 + 4174 + 4179 + 4181 + 4183)</b>								
4166	411000	<b>ПЛАТЕ И ДОДАЦИ ЗАПОСЛЕНИХ (4167)</b>	<b>9,900</b>	<b>9,302</b>	<b>8,334</b>	<b>2,084</b>	<b>2,083</b>	<b>2,084</b>	<b>2,083</b>	
4167	411100	Плате и додаци запослених	9,900	9,302	8,334	2,084	2,083	2,084	2,083	
4168	412000	<b>СОЦИЈАЛНИ ДОПРИНОСИ НА ТЕРЕТ ПОСЛОДАВЦА (4169 до 4171)</b>	<b>1,775</b>	<b>1,665</b>	<b>1,492</b>	<b>373</b>	<b>372</b>	<b>374</b>	<b>373</b>	
4169	412100	Допринос за пензијско и инвалидско осигурање	1,091	1,055	1,000	250	250	250	250	
4170	412200	Допринос за здравствено осигурање	610	540	429	107	107	108	107	
4171	412300	Допринос за незапосленост	74	70	63	16	15	16	16	
4172	413000	<b>НАКНАДЕ У НАТУРИ (4173)</b>	<b>100</b>	<b>80</b>	<b>100</b>	<b>80</b>	<b>0</b>	<b>0</b>	<b>20</b>	
4173	413100	Накнаде у натура	100	80	100	80	0	0	20	
4174	414000	<b>СОЦИЈАЛНА ДАВАЊА ЗАПОСЛЕНИМА</b>	200	100	601	250	50	201	100	
		<b>(од 4175 до 4178)</b>								
4175	414100	Исплата накнада за време одсуствовања с посла	50		50	50	0	0	0	

4176	414200	Расходи за образовање деце запослених							
4177	414300	Отпремнине и помоћи	100	100	501	200		201	100
4178	414400	Помоћ у медицинском лечењу запосленог или члана уже породице	50		50		50		
4179	<b>415000</b>	<b>НАКНАДЕ ЗА ЗАПОСЛЕНЕ (4180)</b>	<b>380</b>	<b>310</b>	<b>290</b>	<b>72</b>	<b>73</b>	<b>72</b>	<b>73</b>
4180	415100	Накнаде за запослене	380	310	290	72	73	72	73
4181	<b>416000</b>	<b>НАГРАДЕ, БОНУСИ И ОСТАЛИ ПОСЕБНИ РАСХОДИ (4182)</b>	<b>200</b>	<b>0</b>	<b>100</b>	<b>100</b>	<b>0</b>	<b>0</b>	<b>0</b>
4182	416100	Награде, бонуси и остали посебни расходи	200	0	100	100	0	0	0
4183	<b>417000</b>	<b>СУДИЈСКИ И ПОСЛАНИЧКИ ДОДАТАК (4184 + 4185)</b>							
4184	417100	Судијски додатак							
4185	417200	Посланички додатак							
4186	<b>420000</b>	<b>КОРИШЋЕЊЕ УСЛУГА И РОБА (4187 + 4195 + 4200 + 4209 + 4217 + 4220)</b>	<b>43,320</b>	<b>24,024</b>	<b>35,950</b>	<b>3,463</b>	<b>9,354</b>	<b>11,723</b>	<b>11,410</b>
4187	<b>421000</b>	<b>СТАЛНИ ТРОШКОВИ (од 4188 до 4194)</b>	<b>1,280</b>	<b>889</b>	<b>1,280</b>	<b>423</b>	<b>279</b>	<b>288</b>	<b>290</b>
4188	421100	Трошкови платног промета и банкарских услуга	350	80	330	50	80	100	100
4189	421200	Енергетске услуге	380	350	400	200	70	50	80
4190	421300	Комуналне услуге	80	74	85	20	21	22	22

4191	421400	Услуге комуникација	230	200	250	61	63	63	63
4192	421500	Трошкови осигурања	150	100	120	70	22	28	0
4193	421600	Закуп имовине и опреме	90		95	22	23	25	25
4194	421900	Остали трошкови		85					
4195	<b>422000</b>	<b>ТРОШКОВИ ПУТОВАЊА (од 4196 до 4199)</b>	<b>100</b>	<b>35</b>	<b>100</b>	<b>25</b>	<b>25</b>	<b>25</b>	<b>25</b>
4196	422100	Трошкови службених путовања у земљи	50	30	50	10	15	15	10
4197	422200	Трошкови службених путовања у иностранство	40		40	10	10	10	10
4198	422300	Трошкови путовања у оквиру редовног рада							
4199	422900	Остали трошкови транспорта	10	5	10	5			5
4200	<b>423000</b>	<b>УСЛУГЕ ПО УГОВОРУ (од 4201 до 4208)</b>	<b>2,540</b>	<b>2,100</b>	<b>2,470</b>	<b>565</b>	<b>600</b>	<b>655</b>	<b>650</b>
4201	423100	Административне услуге							
4202	423200	Компјутерске услуге							
4203	423300	Услуге образовања и усавршавања запослених	150	100	120	80	10	10	20
4204	423400	Услуге информисања	50	50	110	20	30	30	30
4205	423500	Стручне услуге	1,990	1,700	1,990	400	500	550	540
4206	423600	Услуге за домаћинство и угоститељство							

4207	423700	Репрезентација	200	200	80	20	20	20	20
4208	423900	Остале опште услуге	150	50	170	45	40	45	40
4209	<b>424000</b>	<b>СПЕЦИЈАЛИЗОВАНЕ УСЛУГЕ (од 4210 до 4216)</b>	<b>29,750</b>	<b>11,800</b>	<b>20,150</b>	<b>1,550</b>	<b>6,100</b>	<b>6,400</b>	<b>6,100</b>
4210	424100	Пољопривредне услуге							
4211	424200	Услуге образовања, културе и спорта							
4212	424300	Медицинске услуге							
4213	424400	Услуге одржавања аутопутева							
4214	424500	Услуге одржавања националних паркова и природних површина							
4215	424600	Услуге очувања животне средине, науке и геодетске услуге	7,100	6,800	7,100	500	2,100	2,400	2,100
4216	424900	Остале специјализоване услуге	22,650	5,000	13,050	1,050	4,000	4,000	4,000
4217	<b>425000</b>	<b>ТЕКУЋЕ ПОПРАВКЕ И ОДРЖАВАЊЕ (УСЛУГЕ И МАТЕРИЈАЛИ) (4218 + 4219)</b>	<b>8,600</b>	<b>8,400</b>	<b>10,900</b>	<b>600</b>	<b>2,100</b>	<b>4,100</b>	<b>4,100</b>
4218	425100	Текуће поправке и одражавање зграда и објеката	8,200	8,000	10,500	500	2,000	4,000	4,000
4219	425200	Текуће поправке и одржавање опреме	400	400	400	100	100	100	100
4220	<b>426000</b>	<b>МАТЕРИЈАЛ (од 4221 до 4229)</b>	<b>1,050</b>	<b>800</b>	<b>1,050</b>	<b>300</b>	<b>250</b>	<b>255</b>	<b>245</b>
4221	426100	Административни материјал	350	250	350	85	90	90	85
4222	426200	Материјали за пољопривреду							

4223	426300	Материјали за образовање и усавршавање запослених	250	200	250	100	50	50	50
4224	426400	Материјали за саобраћај	300	250	300	75	75	75	75
4225	426500	Материјали за очување животне средине и науку							
4226	426600	Материјали за образовање, културу и спорт							
4227	426700	Медицински и лабораторијски материјали							
4228	426800	Материјали за домаћинство и угоститељство							
4229	426900	Материјали за посебне намене	150	100	150	40	35	40	35
4230	<b>430000</b>	<b>УПОТРЕБА ОСНОВНИХ СРЕДСТАВА</b> (4231 + 4235 + 4237)							
4231	<b>431000</b>	<b>УПОТРЕБА ОСНОВНИХ СРЕДСТАВА</b> (од 4232 до 4234)							
4232	431100	Зграде и грађевински објекти							
4233	431200	Машине и опрема							
4234	431300	Остала основна средства							
4235	<b>433000</b>	<b>УПОТРЕБА ДРАГОЦЕНОСТИ (4236)</b>							
4236	433100	Драгоцености							
4237	<b>434000</b>	<b>УПОТРЕБА ЗЕМЉИШТА, ШУМА, ВОДЕ И РУДНИХ БОГАТСТАВА (од 4238 до 4240)</b>							



4238	434100	Земљиште							
4239	434200	Рудна богатства							
4240	434300	Шуме и воде							
4241	<b>440000</b>	<b>ОТПЛАТА КАМАТА (4242 + 4251 + 4258 + 4260)</b>							
4242	<b>441000</b>	<b>ОТПЛАТЕ ДОМАЋИХ КАМАТА (од 4243 до 4250)</b>							
4243	441100	Отплата камата на домаће хартије од вредности							
4244	441200	Отплата камата осталим нивоима власти							
4245	441300	Отплата камата домаћим јавним финансијским институцијама							
4246	441400	Отплата камата домаћим пословним банкама							
4247	441500	Отплата камата осталим домаћим кредиторима							
4248	441600	Отплата камата домаћинствима у земљи							
4249	441700	Отплата камата на домаће финансијске деривате							
4250	441800	Отплата камата на домаће менице							
4251	<b>442000</b>	<b>ОТПЛАТА СТРАНИХ КАМАТА (од 4252 до 4257)</b>							
4252	442100	Отплата камата на стране хартије од вредности							
4253	442200	Отплата камата страним владама							

4254	442300	Отплата камата мултилатералним институцијама							
4255	442400	Отплата камата страним пословним банкама							
4256	442500	Отплата камата осталим страним кредиторима							
4257	442600	Отплата камата на стране финансијске деривате							
4258	<b>443000</b>	<b>ОТПЛАТА КАМАТА ПО ОСНОВУ АКТИВИРАНИХ ГАРАНЦИЈА (4259)</b>							
4259	443100	Отплата камата по основу активираних гаранција							
4260	<b>444000</b>	<b>ПРАТЕЋИ ТРОШКОВИ ЗАДУЖИВАЊА ( од 4261 до 4263)</b>							
4261	444100	Негативне курсне разлике							
4262	444200	Казне за кашњење							
4263	444300	Таксе које проистичу из задуживања							
4264	<b>450000</b>	<b>СУБВЕНЦИЈЕ (4265+ 4268 + 4271 + 4274)</b>							
4265	<b>451000</b>	<b>СУБВЕНЦИЈЕ ЈАВНИМ НЕФИНАНСИЈСКИМ ПРЕДУЗЕЋИМА И ОРГАНИЗАЦИЈАМА (4266 + 4267)</b>							
4266	451100	Текуће субвенције јавним нефинансијским предузећима и организацијама							
4267	451200	Капиталне субвенције јавним нефинансијским предузећима и организацијама							

4268	<b>452000</b>	<b>СУБВЕНЦИЈЕ ПРИВАТНИМ ФИНАНСИЈСКИМ ИНСТИТУЦИЈАМА (4269 + 4270)</b>							
4269	452100	Текуће субвенције приватним финансијским институцијама							
4270	452200	Капиталне субвенције приватним финансијским институцијама							
4271	<b>453000</b>	<b>СУБВЕНЦИЈЕ ЈАВНИМ ФИНАНСИЈСКИМ ИНСТИТУЦИЈАМА (4272 + 4273)</b>							
4272	453100	Текуће субвенције јавним финансијским институцијама							
4273	453200	Капиталне субвенције јавним финансијским институцијама							
4274	<b>454000</b>	<b>СУБВЕНЦИЈЕ ПРИВАТНИМ ПРЕДУЗЕЋИМА (4275 + 4276)</b>							
4275	454100	Текуће субвенције приватним предузећима							
4276	454200	Капиталне субвенције приватним предузећима							
4277	<b>460000</b>	<b>ДОНАЦИЈЕ И ТРАНСФЕРИ (4278 + 4281 + 4284 + 4287)</b>		140	1,123	281	281	281	280
4278	<b>461000</b>	<b>ДОНАЦИЈЕ СТРАНИМ ВЛАДАМА (4279 + 4280)</b>							
4279	461100	Текуће донације страним владама							
4280	461200	Капиталне донације страним владама							
4281	<b>462000</b>	<b>ДОНАЦИЈЕ МЕЂУНАРОДНИМ ОРГАНИЗАЦИЈАМА (4282 + 4283)</b>							
4282	462100	Текуће донације међународним организацијама							

4283	462200	Капиталне донације међународним организацијама							
4284	<b>463000</b>	<b>ДОНАЦИЈЕ И ТРАНСФЕРИ ОСТАЛИМ НИВОИМА ВЛАСТИ (4285 + 4286)</b>							
4285	463100	Текуће донације и трансфери осталим нивоима власти							
4286	463200	Капиталне донације и трансфери осталим нивоима власти							
4287	<b>464000</b>	<b>ДОНАЦИЈЕ И ТРАНСФЕРИ ОРГАНИЗАЦИЈАМА ОБАВЕЗНОГ СОЦИЈАЛНОГ ОСИГУРАЊА (4288 + 4289)</b>							
4288	464100	Текуће донације и трансфери организацијама обавезног социјалног осигурања							
	<b>465000</b>	<b>ОСТАЛЕ ДОТАЦИЈЕ И ТРАНСФЕРИ (2264 + 2265)</b>		<b>140</b>	<b>1,123</b>	<b>281</b>	<b>281</b>	<b>281</b>	<b>280</b>
	465100	Остале текуће дотације и трансфери		140	1,123	281	281	281	280
	465200	Остале капиталне дотације и трансфери							
4289	464200	Капиталне донације и трансфери организацијама обавезног социјалног осигурања							
4290	<b>470000</b>	<b>ПРАВА ИЗ СОЦИЈАЛНОГ ОСИГУРАЊА (4291 + 4295)</b>							
4291	<b>471000</b>	<b>ПРАВА ИЗ СОЦИЈАЛНОГ ОСИГУРАЊА (ОРГАНИЗАЦИЈЕ ОБАВЕЗНОГ СОЦИЈАЛНОГ ОСИГУРАЊА) (од 4292 до 4294)</b>							
4292	471100	Права из социјалног осигурања која се исплаћују непосредно домаћинствима							
4293	471200	Права из социјалног осигурања која се исплаћују непосредно пружаоцима услуга							
4294	471900	Трансфери другим организацијама обавезног социјалног осигурања за доприносе за осигурање							

4295	<b>472000</b>	<b>НАКНАДЕ ЗА СОЦИЈАЛНУ ЗАШТИТУ ИЗ БУЏЕТА (од 4296 до 4304)</b>							
4296	472100	Накнаде из буџета у случају болести и инвалидности							
4297	472200	Накнаде из буџета за породилско одсуство							
4298	472300	Накнаде из буџета за децу и породицу							
4299	472400	Накнаде из буџета за случај незапослености							
4300	472500	Старосне и породичне пензије из буџета							
4301	472600	Накнаде из буџета у случају смрти							
4302	472700	Накнаде из буџета за образовање, културу, науку и спорт							
4303	472800	Накнаде из буџета за становање и живот							
4304	472900	Остале накнаде из буџета							
4305	<b>480000</b>	<b>ОСТАЛИ РАСХОДИ</b> <b>(4306 + 4309 + 4314 + 4316 + 4319)</b>	<b>1,800</b>	<b>1,369</b>	<b>2,650</b>	<b>670</b>	<b>570</b>	<b>690</b>	<b>720</b>
4306	<b>481000</b>	<b>ДОТАЦИЈЕ НЕВЛАДИНИМ ОРГАНИЗАЦИЈАМА (4307 + 4308)</b>							
4307	481100	Дотације непрофитним организацијама које пружају помоћ домаћинствима							
4308	481900	Дотације осталим непрофитним институцијама							
4309	<b>482000</b>	<b>ПОРЕЗИ, ОБАВЕЗНЕ ТАКСЕ И КАЗНЕ НАМЕТНУТЕ ОД ЈЕДНОГ НИВОА ВЛАСТИ ДРУГОМ (од 4310 до 4313)</b>	<b>1,500</b>	<b>1,369</b>	<b>2,350</b>	<b>620</b>	<b>470</b>	<b>640</b>	<b>620</b>

4310	482100	Порез на фонд зарада							
4311	482200	Остали порези	1,000	1,283	1,850	500	350	500	500
4312	482300	Обавезне таксе	100	86	100	20	20	40	20
4313	482400	Новчане казне наметнуте од једног нивоа власти другом	400		400	100	100	100	100
4314	<b>483000</b>	<b>НОВЧАНЕ КАЗНЕ И ПЕНАЛИ ПО РЕШЕЊУ СУДОВА И СУДСКИХ ТЕЛА (4315)</b>	<b>300</b>	<b>0</b>	<b>300</b>	<b>50</b>	<b>100</b>	<b>50</b>	<b>100</b>
4315	483100	Новчане казне и пенали по решењу судова и судских тела	300	0	300	50	100	50	100
4316	<b>484000</b>	<b>НАКНАДА ШТЕТЕ ЗА ПОВРЕДЕ ИЛИ ШТЕТУ НАСТАЛУ УСЛЕД ЕЛЕМЕНТАРНИХ НЕПОГОДА ИЛИ ДРУГИХ ПРИРОДНИХ УЗРОКА (4317 + 4318)</b>							
4317	484100	Накнада штете за повреде или штету услед елементарних непогода							
4318	484200	Накнада штете од дивљачи							
4319	<b>485000</b>	<b>НАКНАДА ШТЕТЕ ЗА ПОВРЕДЕ ИЛИ ШТЕТУ НАНЕТУ ОД СТРАНЕ ДРЖАВНИХ ОРГАНА (4320)</b>							
4320	485100	Накнада штете за повреде или штету нанете од стране државних органа							
4321	<b>500000</b>	<b>ИЗДАЦИ ЗА НЕФИНАНСИЈСКУ ИМОВИНУ (4322 + 4341 + 4350 + 4353)</b>	<b>40,400</b>	<b>300</b>	<b>55,000</b>	<b>10,100</b>	<b>11,100</b>	<b>12,700</b>	<b>21,100</b>
4322	<b>510000</b>	<b>ОСНОВНА СРЕДСТВА (4323 + 4328 + 4338)</b>	<b>40,400</b>	<b>300</b>	<b>55,000</b>	<b>10,100</b>	<b>11,100</b>	<b>12,700</b>	<b>21,100</b>
4323	<b>511000</b>	<b>ЗГРАДЕ И ГРАЂЕВИНСКИ ОБЈЕКТИ (од 4324 до 4327)</b>	<b>40,000</b>	<b>0</b>	<b>54,600</b>	<b>10,000</b>	<b>11,000</b>	<b>12,600</b>	<b>21,000</b>
4324	511100	Куповина зграда и објеката							

4325	511200	Изградња зграда и објеката	40,000		54,600	10,000	11,000	12,600	21,000
4326	511300	Капитално одржавање зграда и објеката							
4327	511400	Пројектно планирање							
4328	<b>512000</b>	<b>МАШИНЕ И ОПРЕМА (од 4329 до 4337)</b>	<b>400</b>	<b>300</b>	<b>400</b>	<b>100</b>	<b>100</b>	<b>100</b>	<b>100</b>
4329	512100	Опрема за саобраћај							
4330	512200	Административна опрема	400	300	400	100	100	100	100
4331	512300	Опрема за пољопривреду							
4332	512400	Опрема за очување животне средине и науку							
4333	512500	Медицинска и лабораторијска опрема							
4334	512600	Опрема за образовање, културу и спорт							
4335	512700	Опрема за војску							
4336	512800	Опрема за јавну безбедност							
4337	512900	Опрема за производњу, моторна, непокретна и немоторна опрема							
4338	<b>513000</b>	<b>ОСТАЛА ОСНОВНА СРЕДСТВА (4339 + 4340)</b>							
4339	513100	Култивисана имовина							
4340	513200	Нематеријална основна средства							

4341	<b>520000</b>	<b>ЗАЛИХЕ (4342 + 4344 + 4348)</b>							
4342	<b>521000</b>	<b>РОБНЕ РЕЗЕРВЕ (4343)</b>							
4343	521100	Робне резерве							
4344	<b>522000</b>	<b>ЗАЛИХЕ ПРОИЗВОДЊЕ (од 4345 до 4347)</b>							
4345	522100	Залихе материјала							
4346	522200	Залихе недовршене производње							
4347	522300	Залихе готових производа							
4348	<b>523000</b>	<b>ЗАЛИХЕ РОБЕ ЗА ДАЉУ ПРОДАЈУ (4349)</b>							
4349	523100	Залихе робе за даљу продају							
4350	<b>530000</b>	<b>ДРАГОЦЕНОСТИ (4351)</b>							
4351	<b>531000</b>	<b>ДРАГОЦЕНОСТИ (4352)</b>							
4352	531100	Драгоцености							
4353	<b>540000</b>	<b>ПРИРОДНА ИМОВИНА (4354 + 4356 + 4358)</b>							
4354	<b>541000</b>	<b>ЗЕМЉИШТЕ (4355)</b>							
4355	541100	Земљиште							
4356	<b>542000</b>	<b>РУДНА БОГАТСТВА (4357)</b>							



4357	542100	Копови							
4358	<b>543000</b>	<b>ШУМЕ И ВОДЕ (4359 + 4360)</b>							
4359	543100	Шуме							
4360	543200	Воде							
4361	<b>600000</b>	<b>ИЗДАЦИ ЗА ОТПЛАТУ ГЛАВНИЦЕ И НАБАВКУ ФИНАНСИЈСКЕ ИМОВИНЕ (4362 + 4383)</b>							
4362	<b>610000</b>	<b>ОТПЛАТА ГЛАВНИЦЕ (4363 + 4373 + 4381)</b>							
4363	<b>611000</b>	<b>ОТПЛАТА ГЛАВНИЦЕ ДОМАЋИМ КРЕДИТОРИМА (од 4364 до 4372)</b>							
4364	611100	Отплата главнице на домаће хартије од вредности, изузев акција							
4365	611200	Отплата главнице осталим нивоима власти							
4366	611300	Отплата главнице домаћим јавним финансијским институцијама							
4367	611400	Отплата главнице домаћим пословним банкама							
4368	611500	Отплата главнице осталим домаћим кредиторима							
4369	611600	Отплата главнице домаћинствима у земљи							
4370	611700	Отплата главнице на домаће финансијске деривате							
4371	611800	Отплата домаћих меница							
4372	611900	Исправка унутрашњег дуга							

4373	<b>612000</b>	<b>ОТПЛАТА ГЛАВНИЦЕ СТРАНИМ КРЕДИТОРИМА (од 4374 до 4380)</b>							
4374	612100	Отплата главнице на стране хартије од вредности, изузев акција							
4375	612200	Отплата главнице страним владама							
4376	612300	Отплата главнице мултилатералним институцијама							
4377	612400	Отплата главнице страним пословним банкама							
4378	612500	Отплата главнице осталим страним кредиторима							
4379	612600	Отплата главнице на стране финансијске деривате							
4380	612900	Исправка спољног дуга							
4381	<b>613000</b>	<b>ОТПЛАТА ГЛАВНИЦЕ ПО ГАРАНЦИЈАМА (4382)</b>							
4382	613100	Отплата главнице по гаранцијама							
4383	<b>620000</b>	<b>НАБАВКА ФИНАНСИЈСКЕ ИМОВИНЕ (4384 + 4394)</b>							
4384	<b>621000</b>	<b>НАБАВКА ДОМАЋЕ ФИНАНСИЈСКЕ ИМОВИНЕ (од 4385 до 4393)</b>							
4385	621100	Набавка домаћих хартија од вредности, изузев акција							
4386	621200	Кредити осталим нивоима власти							
4387	621300	Кредити домаћим јавним финансијским институцијама							

4388	621400	Кредити домаћим приватним пословним банкама							
4389	621500	Кредити домаћим нефинансијским јавним институцијама							
4390	621600	Кредити физичким лицима и домаћинствима у земљи							
4391	621700	Кредити невладиним организацијама у земљи							
4392	621800	Кредити домаћим нефинансијским приватним предузећима							
4393	621900	Набавка домаћих акција и осталог капитала							
4394	<b>622000</b>	<b>НАБАВКА СТРАНЕ ФИНАНСИЈСКЕ ИМОВИНЕ (од 4395 до 4401)</b>							
4395	622100	Набавка страних хартија од вредности, изузев акција							
4396	622200	Кредити страним владама							
4397	622300	Кредити међународним организацијама							
4398	622400	Кредити страним пословним банкама							
4399	622500	Кредити страним нефинансијским институцијама							
4400	622600	Кредити страним невладиним организацијама							
4401	622700	Набавка страних акција и осталог капитала							
4402		<b>ВИШАК НОВЧАНИХ ПРИЛИВА</b>							
		<b>(4001 – 4163)</b>	0	0	0	0	0	0	0
4403		<b>МАЊАК НОВЧАНИХ ПРИЛИВА</b>							

		<b>(4163 – 4001)</b>							
4404		<b>САЛДО ГОТОВИНЕ НА ПОЧЕТКУ ГОДИНЕ</b>	270	183	183	183	183	183	183
4405		<b>КОРИГОВАНИ ПРИЛИВИ ЗА ПРИМЉЕНА СРЕДСТВА У ОБРАЧУНУ (4001 + 4406 – 4407)</b>							
4406		Корекција новчаних прилива за наплаћена средства која се не евидентирају преко класа 700000, 800000 и 900000							
4407		Корекција новчаних прилива за износе наплаћених прихода у претходној години а оприходовани су у обрачунском периоду							
4408		<b>КОРИГОВАНИ ОДЛИВИ ЗА ИСПЛАЋЕНА СРЕДСТВА У ОБРАЧУНУ</b>							
		<b>(4163 – 4409 + 4410)</b>							
4409		Корекција новчаних одлива за износ обрачунате амортизације књижене на терет сопствених прихода							
4410		Корекција новчаних одлива за исплаћена средства која се не евидентирају преко класе 400000, 500000 и 600000							
4411		<b>САЛДО ГОТОВИНЕ НА КРАЈУ ГОДИНЕ</b>	270	183	183	183	183	183	183
		<b>(4404 + 4405 – 4408)</b>							

#### 4. ПЛАНИРАНИ ФИЗИЧКИ ОБИМ АКТИВНОСТИ ЗА 2015. ГОДИНУ

Предузеће планира да у току 2015. године буде ангажовано на изради планске, урбанистичке и пројектно техничке документације на грађењу и одржавању путева, тротоара, паркинга, одржавању хоризонталне и вертикалне сигнализације интервенцијама по решењу инспекција и рушењу објеката, као и на активностима вођења инвестиција и вршења стручног надзора над изградњом.

Планирани обим активности за 2015. годину био би:

Израда урбанистичких услова следеће структуре:

- ПРИКЉУЧЦИ НА ВОДОВОД И КАНАЛИЗАЦИЈУ: 50
- УРБАНИСТИЧКО-ТЕХНИЧКИ УСЛОВИ ЗА ПРИВРЕМЕНО КОРИШЋЕЊЕ ПОВРШИНЕ ЈАВНЕ НАМЕНЕ: 30
- ПЛАН ПОСЕБНИХ ДЕЛОВА ЗГРАДА: 6
- ОСТАЛИ УРБАНИСТИЧКИ УСЛОВИ (ЗА ИЗГРАДЊУ): 170

Изради пројектно -техничке документације следеће структуре:

- Саобраћајни елаборати ком. 4
- Пројектно-техничка документација за изградњу објеката ком.18
- Израда 19 техничких прегледа објеката.
- Израда измене и допуне просторног плана општине Нови Бечеј,
- Завршетак планова детаљне регулације пречистача отпадних вода блок 115 и радне зоне Кумане
- Израда припремних радова за план детаљне регулације за бању и обилазницу у Новом Милошеву.

## 5. ПЛАНИРАНИ ФИНАНСИЈСКИ ПОКАЗАТЕЉИ ЗА 2015. ГОДИНУ

При планирању расхода ЈП „Дирекција“ је имала рестриктиван приступ, примењујући принципи рационалног и сврсисходног трошења средстава уз максималне мере штедње, при чему се водило рачуна да се не наруши квалитетно спровођење планираних програмских активности.

Детаљном анализом финансијских показатеља за 2014. годину и планираних обима физичких активности у 2015. години планирани су расходи и приходи у износу од 96.640.000 динара.

### Финансијски план за 2015. годину

#### Расходи

р.бр	конто	Опис	буџет	Укупно
1	411	Плате и додаци запослених	8.334.100	8.334.100
2	412	Социјални доприноси на терет послодавца	1.491.900	1.491.900
3	413	Накнаде у натури	100.000	100.000
4	414	Социјална давања запосленима Боловање помоћ у медицинском лечењу	601.000	601.000
5	415	Накнаде за запослене	290.000	290.000
6	416	Награде, бонуси и остали. трошкови Јубиларне награде	100.000	100.000
7	421	Стални трошкови	1.280.000	1.280.000
		1 Трош. платног промета	330.000	
		2 Енерг. услуге- струја и гас	400.000	
		3 Комуналне услуге	85.000	
		4 Комуникације	250.000	
		5 Трошкови осигурања	120.000	
		6 Закуп имовине и опреме	95.000	
8	422	Трош. послов. путовања	100.000	100.000
9	423	Услуге по уговору	2.470.000	2.470.000
		1 Образов. и усавршавање запослених	120.000	
		2 Јавно оглашавање	110.000	
		3 Спољно техничка контрола и пословно техничка сарадња	1.420.000	
		4 Накнаде члановима Надзорног одбора	120.000	
		5 Репрезентација	80.000	
		6 Остале опште услуге	170.000	
		7 Адвокатске услуге	150.000	
		8 Услуге ревизије	300.000	
10	424	Специјализоване услуге	20.150.000	20.150.000
		1 Прскање комараца, механичко и хемијско сузбијање амброзије	5.100.000	
		2 Зимска служба	3.200.000	
		3 Одржавање путних прелаза	2.000.000	
		4 Трошкови за планску и пројектно техничку документацију	7.850.000	
		5 геодетске услуге	2.000.000	

<b>11</b>	<b>425</b>		<b>Текуће поправке и одржавање</b>	<b>10.900.000</b>	<b>10.900.000</b>
		1	Одржавање коловоза, тротоара, и паркинга	5.400.000	
		2	Хоризонтална и вертикална сигнализација и одржавање	3.100.000	
		3	Одржавање светлосне саобраћајне сигнализације	1.300.000	
		4	Интервенције по решењу инспекције	400.000	
		5	Поравке зграда и објеката	300.000	
		6	Одржавање опреме	400.000	
<b>12</b>	<b>426</b>		<b>Материјал</b>	<b>1.050.000</b>	<b>1.050.000</b>
		1	Канцеларијски	350.000	
		2	Претплате	250.000	
		3	Материјал за саобраћај	300.000	
		4	Материјал за посебне намене	150.000	
<b>13</b>	<b>465</b>		<b>Остали догације и трансфери</b>	<b>1.123.000</b>	<b>1.123.000</b>
<b>14</b>	<b>482</b>		<b>Остали порези</b>	<b>2.350.000</b>	<b>2.350.000</b>
		1	Порез на имовину и ПДВ		
		2	Регистрација возила		
		3	Таксе		
		4	Казне наметнута од једног нивоа власти другом		
<b>15</b>	<b>483</b>		<b>Новчане казне и пенали по решењу судова и накнада штете</b>	<b>300.000</b>	<b>300.000</b>
<b>16</b>	<b>511</b>		<b>Изградња објеката</b>	<b>54.600.000</b>	<b>54.600.000</b>
<b>17</b>	<b>512</b>		<b>Набавка опреме</b>	<b>400.000</b>	<b>400.000</b>
			<b>Укупно</b>	<b>105.640.000</b>	<b>105.640.000</b>

## Приходи

ЈП „Дирекција“ је индиректни буџетски корисник, који се 100% финансира из буџета локалне самоуправе. Све приходе које ЈП Дирекција оствари на тржишту и наплатом планираних текућих буџетских прихода и примања, чине приход буџета општине Нови Бечеј, одакле се према планираним апропријацијама по потребној динамици преносе ЈП „Дирекцији“ ради финансирања планираних Програма и Програмских активности.

ЈП „Дирекција“ планира наплату текућих прихода и примања из буџета (извор 01, економска класификација 791111) у износу од 105.640.000 динара.

У следећим табелама приказани су планирани Програми и Програмске активности са потребним износима за успешну реализацију мисије предузећа.

### Програм 1

<b>Програм:</b>	<b>Путна Инфраструктура</b>	<b>47.600.000</b>
Програмска активност:	1. Одржавање путева	13.000.000
	2. Управљање саобраћајном инфраструктуром	34.600.000

## Програм 2

<b>Програм:</b>	<b>Локални развој и просторно планирање</b>	<b>50.940.000</b>
Програмска активност:	1. Стратешко, просторно и урбанистичко планирање	40.940.000
	2. Уређивање грађевинског земљишта	10.000.000

## Програм 3

<b>Програм:</b>	<b>Комунална делатност</b>	<b>2.000.000</b>
Програмска активност:	1. Остале комуналне услуге	2.000.000

## Програм 4

<b>Програм:</b>	<b>Заштита животне средине</b>	<b>5.100.000</b>
Програмска активност:	1. Управљање заштитом животне средине и природним вредностима	5.100.000

У Програму 2, Програмска активност „Стратешко, просторно и урбанистичко планирање“ садржани су сви трошкови потребни за редовно функционисање предузећа.

Послови из делокруга рада ЈП „Дирекције“ којима предузеће наплаћује приходе и примања од привредних субјеката и физичких лица у буџет општине Нови Бечеј, а који чине приходе предузећа односе се на следеће активности:

1. Проучавање промена у простору
2. Програма финансирања комуналних потреба
3. Одржавање путева, тротоара и паркинга
4. Издавање УТУ мишљења
5. Прскање комараца и сузбијање амброзије
6. Планска и остала документација и разрада планске документације
7. Израда пројектне документације у складу са Генералним урбанистичким планом
8. Путни прелази
9. Израда планске и урбанистичко техничке документације
10. Уређење насељених места
11. Интервенције по решењима инспекције
12. Послови на унапређењу безбедности саобраћаја на путевима
13. Остали приходи
14. Изградња објеката

Разлике приликом упоређивања пројекције за 2015. годину у односу на реализацију у 2014. години, значајнија одступања се односе на следеће ставке:

411- Плате и додаци запослених и 412 – Социјални доприноси на терет послодавца су умањени у складу са инструкцијама за израду буџета и са Законом о привременом уређивању основица за обрачун и исплату плата, односно зарада и других сталних примања код корисника јавних средстава (Сл.гл. РС 116/14).

424 – Специјализоване услуге ОП 2177 су умањене за 9.600.000 динара у односу на планирана средства за 2014. годину, а повећана су у односу на реализацију у 2014. години 8.350.000 динара,



због тога што није дошло до реализације одржавања путних прелаза у износу од 11.600.000 динара.

425 – Текуће поправке и одржавања су повећане због потреба одржавања путева, тротоара и паркинга, хоризонталне, вертикалне и светлосне сигнализације ради подизања нивоа безбедности учесника у саобраћају.

465 – Остале дотације и трансфери су формирану у складу за инструкцијама Министарства финансија и оснивача, у износу од 10% масе зарада из 2014. године

511 – Изградња објеката у 2014. години није реализована, иако су се сви претходни услови стекли (израђена је планско, пројектно-техничка документација), али због мањег прилива буџетских средстава није дошло до реализације изградње свих инфраструктурних објеката на територији општине Нови Бечеј. Реална потреба за изградњом свих инфраструктурних објеката (путева и кишне и фекалне канализационе мреже) на територији општине Нови Бечеј је евидентна, па су планирана већа финансијска средства за 2015. годину.

Законом о јавним предузећима предвиђено је да се планом за текућу годину предвиди и евентуална расподела добити у јавном предузећу. Обзиром да ЈП „Дирекција“ своје пословање обавља као индиректни корисник буџета, финансијски резултат исказује кроз суфицит и дефицит, а не добит.

Извршеном проценом за 2014. годину процењујемо да ће расходи и издаци бити у висини пренетих буџетских прихода.

## СУБВЕНЦИЈЕ

у динарима

Редни број	ИЗВОР СРЕДСТАВА / НАМЕНА	01.01- 31.12.2014 година	01.01- 31.12.2015 година	01.01- 31.03.2015 година	01.04- 30.06.2015 година	01.07- 30.09.2015 година	01.10- 31.12.2015 година
1.	Планирано	-	-	-	-	-	-
2.	Уговорено	-	-	-	-	-	-
3.	Повучено	-	-	-	-	-	-
	<b>УКУПНО</b>	-	-	-	-	-	-
	<b>ИЗВОР СРЕДСТАВА / НАМЕНА</b>						
1.	Планирано	-	-	-	-	-	-
2.	Уговорено	-	-	-	-	-	-
3.	Повучено	-	-	-	-	-	-
	<b>УКУПНО</b>	-	-	-	-	-	-

## **6. ПОЛИТИКА ЗАРАДА И ЗАПОШЉАВАЊА**

### **6.1 Трошкови запослених**

Трошкови запослених су утврђени на бази дванаест запослених радника за редовно радно време, у складу са инструкцијом за израду буџета за 2015. годину Општине Нови Бечеј.

У финансијском плану за 2015. годину дошло је до смањења на ставкама 411- Плате и додаци запослених и 412 - Социјални доприноси на терет запослених, према инструкцији за израду буџета за 2015. годину Општине Нови Бечеј у складу са Законом о привременом уређивању основица за обрачун и исплату плата, односно зарада и других сталних примања код корисника јавних средстава (Сл.гл. РС 116/14).

Прилог: образац 6.1

### **6.2. Динамика запошљавања**

Реално сагледавајући кадровску структуру запослених у предузећу долази се до закључка да је предузеће стручно оспособљено за обављање послова из делокруга рада предузећа. Овде се првенствено мисли на инжењерски кадар и високо образовани кадар, који својим лиценцама задовољава основне потребе предузећа.

Правилником о унутрашњој организацији и систематизацији послова и задатака у ЈП Дирекцији је систематизовано 14 радних места. Стање запослених на дан 01.12.2014. је 12 запослених. У 2015. години не планира се повећање броја запослених.

Евентуални приједи нових радника реализоваће се до нивоа природног одлива запослених, или у случају промене организације рада и систематизације послова у ЈП Дирекцији. Евентуални одливи вршиће се у складу са променама у организацији рада и систематизацији послова, као и важећим законским прописима.

У складу са претходно изнетим и препорукама Министарства финансија, смањена је маса зарада (2,5%) и на тај начин резервисана су средства за исплату отпремнина.

Прилог: образац 6.2

### **6.3 Планирана структура запослених**

Прилог: образац 6.3

### **6.4 Исплаћене зараде у 2014. години и план зарада за 2015. годину**

Исплаћене зараде у 2014. години се односе на 12 запослених радника

Прилог: образаци 6.4

## **6.5 Планиране накнаде члановима Надзорног одбора**

Надзорни одбор предузећа чине 3 члана, председник и два члана.

Накнада члановим Надзорног одбора исплаћује се за сваки одржани састанак. На основу одлуке Надзорног одбора, донешеној на седници 27.06.2013. године, висина нето накнаде председнику и члановима Надзорног одбора износи 2.000,00 динара по одржаној седници. У складу са финансијским могућностима накнада председнику и члановима Надзорног одбора се неће мењати ни у 2015. години и остаће на нивоу из 2014. године. У 2015. години планирано је да се одржи дванаест састанака. Динамика одржавања састанака дата је у прилогу у табели.

Прилог: образац 6.5

## ТРОШКОВИ ЗАПОСЛЕНИХ

у  
динарима

Р. бр.	Трошкови запослених	План 01.01-31.12.2014.	Процена 01.01-31.12.2014.	План 01.01-31.12.2015.	План 01.01-31.03.2015.	План 01.04-30.06.2015.	План 01.07-30.09.2015.	План 01.09-31.12.2015.
1.	Маса НЕТО зарада (зарада по одбитку припадајућих пореза и доприноса на терет запосленог)	6,835,356	6,357,215	5,855,704	1.463,926	1.463,926	1.463,926	1.463,926
2.	Маса БРУТО 1 зарада (зарада са припадајућим порезом и доприносима на терет запосленог)	9,524,900	9,049,537	8,334,100	2,083,550	2,083,550	2,083,550	2,083,550
3.	Маса БРУТО 2 зарада (зарада са припадајућим порезом и доприносима на терет послодавца)	11,229,856	10,669,404	9,826,000	2.456,500	2.456,500	2.456,500	2.456,500
4.	Број запослених по кадровској евиденцији - УКУПНО*	12	12	12	12	12	12	12
4.1.	- на неодређено време	12	12	12	12	12	12	12
4.2.	- на одређено време							
5	Накнаде по уговору о делу	150,000						
6	Број прималаца накнаде по уговору о делу	6						
7	Накнаде по ауторским уговорима							
8	Број прималаца накнаде по ауторским уговорима							
9	Накнаде по уговору о привременим и повременим пословима							
10	Број прималаца накнаде по уговору о привременим и повременим пословима							
11	Накнаде физичким лицима по основу осталих уговора							
12	Број прималаца накнаде по основу осталих уговора							
13	Накнаде члановима скупштине							
14	Број чланова скупштине							
15	Накнаде члановима управног одбора							
16	Број чланова управног одбора							
17	Накнаде члановима надзорног одбора	100,000	65,362	120,000	30,000	30,000	30,000	30,000
18	Број чланова надзорног одбора	3	3	3	3	3	3	3
19	Превоз запослених на посао и са посла	380,000	310,000	290,000	72,000	73,000	72,000	73,000
20	Дневнице на службеном путу	90,000	30,203	90,000	20,000	25,000	25,000	20,000
21	Накнаде трошкова на службеном путу	10,000	4,780	10,000	5,000			5,000
22	Отпремнина за одлазак у пензију	200,000	100,000	501,000	200,000		201,000	100,000
24	Јубиларне награде			100,000	100,000			
25	Број прималаца			1	1			
26	Смештај и исхрана на терену							
27	Помоћ радницима и породици радника	50,000		50,000		50,000		
28	Стипендије							
29	Остале накнаде трошкова запосленима и осталим физичким лицима	50,000		50,000	50,000			

\* позиције од 3 до 29 које се исказују у новчаним јединицама приказати у бруто износу

## ДИНАМИКА ЗАПОШЉАВАЊА

Р. бр.	Основ одлива/пријема кадрова	Број запослених	Р. бр.	Основ одлива/пријема кадрова	Број запослених
	Стање на дан 31.12.2014. године	12		Стање на дан 30.06.2015. године	12
1.	Одлив кадрова у периоду 01.01.-31.03.2015.		1.	Одлив кадрова у периоду 01.07.-30.09.2015.	
2.	навести основ		2.	навести основ	
3.			3.		
4.			4.		
5.			5.		
6.	Пријем кадрова у периоду 01.01.-31.03.2015.		6.	Пријем кадрова у периоду 01.07.-30.09.2015.	
7.	навести основ		7.	навести основ	
8.			8.		
	Стање на дан 31.03.2015. године	12		Стање на дан 30.09.2015. године	12
Р. бр.	Основ одлива/пријема кадрова	Број запослених	Р. бр.	Основ одлива/пријема кадрова	Број запослених
	Стање на дан 31.03.2015. године	12		Стање на дан 30.09.2015. године	12
1.	Одлив кадрова у периоду 01.04.-30.06.2015.		1.	Одлив кадрова у периоду 01.10.-31.12.2015.	
2.	навести основ		2.	навести основ	
3.			3.		
4.			4.		
5.			5.		
6.	Пријем кадрова у периоду 01.04.-30.06.2015.		6.	Пријем кадрова у периоду 01.10.-30.06.2015.	
7.	навести основ		7.	навести основ	
8.			8.		
	Стање на дан 30.06.2015. године	12		Стање на дан 31.12.2015. године	12

**тачка 6.3.**

Квалификациона структура

Редн и број	Опис	Број запослених 31.12.2014.	Број запослених 31.12.2015.
1	ВСС	7	7
2	ВС	1	1
3	ВКВ		
4	ССС	3	3
5	КВ		
6	ПК		
7	НК	1	1
	УКУПНО	12	12

Старосна структура

Редн и број	Опис	Број запослених 31.12.2014.	Број запослених 31.12.2015.
1	До 30 година	1	1
2	30 до 40 година	3	3
3	40 до 50	3	3
4	50 до 60	4	4
5	Преко 60	1	1
	УКУПНО	12	12
	Просечна старост	42	43

По времену у радном односу

Редн и број	Опис	Број запослених 31.12.2014.	Број запослених 31.12.2015.
1	До 5 година	3	3
2	5 до 10	2	2
3	10 до 15	1	
4	15 до 20	2	3
5	20 до 25	2	1
6	25 до 30		1
7	30 до 35	2	2
8	Преко 35		
	УКУПНО	12	12

## Исплаћена маса за зараде, број запослених и просечна зарада по месецима за 2014.годину\*\*

ИСПЛАТА 2014.	УКУПНО			СТАРОЗАПОСЛЕНИ				НОВОЗАПОСЛЕНИ				ПОСЛОВОДСТВО			
	број запослених	Планирана маса бруто II зарада	просечна зарада	број запослених	Обрачуната маса бруто II зарада	Исплаћена маса бруто II зарада	просечна зарада	број запослених	Обрачуната маса бруто II зарада	Исплаћена маса бруто II зарада	просечна зарада	број запослених	Обрачуната маса бруто II зарада	Исплаћена маса бруто II зарада	просечна зарада
I	12	930,113		11	752,988	752,988	68,453					1	138,761	138,761	138,761
II	12	930,113		11	750,638	750,638	68,240					1	138,761	138,761	138,761
III	12	930,113		11	752,115	752,115	68,374					1	138,761	138,761	138,761
IV	12	930,113		11	751,853	751,853	68,350					1	138,940	138,940	138,940
V	12	934,829		11	744,015	744,015	67,638					1	139,462	139,462	139,462
VI	12	934,829		11	738,653	738,653	67,150					1	139,466	139,466	139,466
VII	12	934,829		11	749,552	749,552	68,141					1	139,466	139,466	139,466
VIII	12	934,829		11	740,372	740,372	67,307					1	138,873	138,873	138,873
IX	12	934,829		11	761,844	761,844	69,259					1	139,462	139,462	139,462
X	12	944,261		11	728,797	728,797	66,254					1	139,988	139,988	139,988
XI	12	944,261		11	719,900	659,809	59,983					1	140,000	126,110	126,110
XII	12	946,738		11	805,737	732,591	66,599					1	141,000	126,871	126,871
<b>УКУПНО</b>	<b>144</b>	<b>11,229,857</b>		<b>132</b>	<b>8,996,464</b>	<b>8,863,227</b>	<b>805,748</b>					<b>12</b>	<b>1,672,940</b>	<b>1,644,921</b>	<b>1,644,921</b>
<b>ПРОСЕК</b>	<b>12</b>	<b>935,821</b>		<b>11</b>	<b>749,705</b>	<b>738,602</b>	<b>67,146</b>					<b>1</b>	<b>139,412</b>	<b>137,077</b>	<b>137,077</b>

## Маса за зараде, број запослених и просечна зарада по месецима за 2015. годину

ПЛАН 2015.	УКУПНО			СТАРОЗАПОСЛЕНИ				НОВОЗАПОСЛЕНИ				ПОСЛОВОДСТВО				
	број запослених	Планирана маса бруто II зарада	просечна зарада	број запослених	Обрачуната маса бруто II зарада	Исплаћена маса бруто II зарада	просечна зарада	број запослених	Обрачуната маса бруто II зарада	Исплаћена маса бруто II зарада	просечна зарада	број запослених	ново запослени	Обрачуната маса бруто II зарада	Исплаћена маса бруто II зарада	просечна зарада
I	12	818,833		11	690,753	690,753	62,796					1		128,080	128,080	128,080
II	12	818,833		11	693,113	693,113	63,010					1		125,720	125,720	125,720
III	12	818,833		11	693,045	693,045	63,004					1		125,788	125,788	125,788
IV	12	818,833		11	692,221	691,221	62,929					1		126,612	126,612	126,612
V	12	818,833		11	692,287	692,287	62,935					1		126,546	126,546	126,546
VI	12	818,833		11	692,773	692,773	62,979					1		126,060	126,060	126,060
VII	12	818,833		11	690,383	690,383	62,762					1		128,450	128,450	128,450
VIII	12	818,837		11	693,892	693,892	63,081					1		124,945	124,945	124,945
IX	12	818,833		11	692,575	692,575	62,961					1		126,258	126,258	126,258
X	12	818,833		11	693,046	693,046	63,004					1		125,787	125,787	125,787
XI	12	818,833		11	693,046	693,046	63,004					1		125,787	125,787	125,787
XII	12	818,833		11	692,576	692,576	62,961					1		126,257	126,257	126,257
<b>УКУПНО</b>	<b>144</b>	<b>9,826,000</b>		<b>132</b>	<b>8,309,710</b>	<b>8,309,710</b>	<b>755,428</b>					<b>12</b>		<b>1,516,290</b>	<b>1,516,290</b>	<b>1,516,290</b>
<b>ПРОСЕК</b>	<b>12</b>	<b>818,833</b>		<b>11</b>	<b>692,476</b>	<b>692,476</b>	<b>62,952</b>	<b>0</b>	<b>0</b>	<b>0</b>	<b>0</b>	<b>1</b>	<b>0</b>	<b>126,358</b>	<b>126,358</b>	<b>126,358</b>

\*старозапослени у 2015. години су они запослени који су били у радном односу у предузећу у децембру 2014. године

\* Закон о привременом уређивању основица за обрачун и исплату плата, односно зарада и других сталних примања код корисника јавних средстава



тачка 6.4.

ОБРАЧУН И ИСПЛАТА ЗАРАДА У 2015. ГОДИНУ

МЕСЕЦ	ИСПЛАЋЕН БРУТО П У 2014.ГОДИНИ	ОБРАЧУНАТ БРУТО П У 2015.ГОДИНИ ПРЕ ПРИМЕНЕ ЗАКОНА*	ОБРАЧУНАТ БРУТО П У 2015.ГОДИНИ ПОСЛЕ ПРИМЕНЕ ЗАКОНА*	ИЗНОС УПЛАТЕ У БУЏЕТ РЕПУБЛИКЕ СРБИЈЕ 3-4
1.	2.	3.	4.	5.
ЈАНУАР	891,749	881,873	818,833	63,040
ФЕБРУАР	889,399	889,203	818,833	70,370
МАРТ	890,876	898,173	818,833	79,340
АПРИЛ	890,793	892,483	818,833	73,650
МАЈ	883,477	895,203	818,833	76,370
ЈУН	878,119	880,733	818,833	61,900
ЈУЛ	889,018	893,183	818,833	74,350
АВГУСТ	879,245	881,867	818,837	63,030
СЕПТЕМБАР	901,306	888,363	818,833	69,530
ОКТОБАР	868,785	880,623	818,833	61,790
НОВЕМБАР	859,900	879,003	818,833	60,170
ДЕЦЕМБАР	946,737	894,943	818,833	76,110
УКУПНО	10.669,404	10.655,650	9.826,000	829,650

\* Закон о привременом уређивању основица за обрачун и исплату плата, односно зарада и других сталних примања код корисника јавних средстава

## Накнаде Управног одбора, Скупштине и Надзорног одбора у нето износу

План 2014	Управни одбор/Скупштина						Надзорни одбор						у динарима УКУПНО	
	број чланова	маса за накнаде УО	просечна накнада члана УО	Накнада председника УО	Накнада заменика УО	УКУПНА маса за УО	број чланова	маса за накнаде	просечна накнада члана	накнада председника	накнада заменика	УКУПНА маса	УКУПНО О-број УО и НО	УКУПНО маса за УО и НО
I							4	8,000	4000	4000		12000	6	12000
II							2	4,000	2000	2000		6000	3	6000
III							2	4,000	2000	2000		6000	3	6000
IV							2	4,000	2000	2000		6000	3	6000
V							2	4,000	2000	2000		6000	3	6000
VI														
VII														
VIII														
IX							2	4,000	2000	2000		6000	3	6000
X							2	4,000	2000	2000		6000	3	6000
XI							2	4,000	2000	2000		6000	3	6000
XII							2	4,000	2000	2000		6000	3	6000
УКУПНО							20	40,000	20,000	20,000		60,000	30	60,000
ПРОСЕК							2	4,000	2,000	2,000		6,000	3	6,000

## Накнаде Управног одбора, Скупштине и Надзорног одбора у бруто износу

План 2015	Управни одбор/Скупштина						Надзорни одбор						у динарима УКУПНО	
	број чланова	маса за накнаде УО	просечна накнада члана УО	Накнада председника УО	Накнада заменика УО	УКУПНА маса за УО	број чланова	маса за накнаде	просечна накнада члана	накнада председника	накнада заменика	УКУПНА маса	УКУПНО О-број УО и НО	УКУПНО маса за УО и НО
I							2	6,667	3,333	3,333		10,000	3	10,000
II							2	6,667	3,333	3,333		10,000	3	10,000
III							2	6,667	3,333	3,333		10,000	3	10,000
IV							2	6,667	3,333	3,333		10,000	3	10,000
V							2	6,667	3,333	3,333		10,000	3	10,000
VI							2	6,667	3,333	3,333		10,000	3	10,000
VII							2	6,667	3,333	3,333		10,000	3	10,000
VIII							2	6,667	3,333	3,333		10,000	3	10,000
IX							2	6,667	3,333	3,333		10,000	3	10,000
X							2	6,667	3,333	3,333		10,000	3	10,000
XI							2	6,667	3,333	3,333		10,000	3	10,000
XII							2	6,667	3,333	3,333		10,000	3	10,000
УКУПНО							24	80,004	39,996	39,996		120,000	36	120,000
ПРОСЕК							2	6,667	3,333	3,333		10,000	3	10,000

## **7. ИНВЕСТИЦИЈЕ**

Предузеће планира да у 2015. години учествује у изради следећих капиталних инвестиција:

Изградњи коловоза и тротоара на територији Нови Бечеј, као и проширењу мреже кишне и фекалне канализације Шушањског слива у Новом Бечеју, изградњи кишне канализације у осталим насељеним местима и инфраструктурном уређењу радних зона.

Средства су планирана из буџета Општине Нови Бечеј и из буџета осталих нивоа власти.

Уређењем постојећих радних зона и изградњом коловозне инфраструктуре, стварају се услови за инвестиционо улагање домаћих и страних инвеститора и привредника.

Образац 7.1

## **8. ЗАДУЖЕНОСТ**

ЈП „Дирекција“ није кредитно задужена, а не планира се кредитно задуживање у 2015. години.

Прилог: образац 8.1

Прилог: образац 8.2

## **9. ПЛАНИРАНА ФИНАНСИЈСКА СРЕДСТВА ЗА НАБАВКУ ДОБАРА, РАДОВА И УСЛУГА ЗА ОБАВЉАЊЕ ДЕЛАТНОСТИ**

Прилог: образац 9.1

Прилог: образац 9.2

## **10. ЦЕНЕ**

ЈП „Дирекција“ у 2015. години у стратегији планирања цена, у складу са упутством за припрему буџета општине Нови Бечеј планира да у 2015. години задржи цене својих услуга на нивоу из 2014. године.

Као индиректни корисник са специфичним ценовником, кога усваја Надзорни одбор предузећа, а сагласност даје Скупштина општине Нови Бечеј, ЈП Дирекција своје приходе за услуге из ценовника наплаћује у корист прописаних уплатних рачуна буџета општине Нови Бечеј.

## ПЛАН КАПИТАЛНИХ УЛАГАЊА у периоду 2015-2017. године

у хиљадама  
динара

Приоритет	Назив капиталног пројекта/ Структура финансирања	Година почетка финансирања пројекта	Година завршетка финансирања пројекта	Укупна вредност пројекта	Реализовано закључно са 31.12.2013. године	Реализовано закључно са 31.12.2014. године	2015	2016	2017	Након 2017
1	2	3	4	5	6	7	9	10	11	12
1	Пројектно- техничка документација									
	Сопствена средства									
	Позајмљена средства									
	Средства Буџета (по контима)	2015	2017	33,000,000			10,000,000	11,000,000	12,000,000	
2	Изградња коловоза и тротоара									
	Сопствена средства									
	Позајмљена средства									
	Средства Буџета (по контима)	2015	2017	91,800,000			34.600,000	28,600,000	28,600,000	
3	Изградња кишне и фекалне канализације									
	Сопствена средства									
	Позајмљена средства									
	Средства Буџета (по контима)	2015	2017	33,000,000			10,000,000	11,000,000	12,000,000	
5										

ПЛАН РЕДОВНОГ ОДРЖАВАЊА 2015. године

у хиљадама  
динара

Приоритет	Назив и врста редовног одржавања/ Структура финансирања	Година почетка финансирања	Година завршетка финансирања	Укупна вредност	Реализовано закључно са 31.12.2014. године	План 01.01-31.12.2015.	План 01.01-31.03.2015.	План 01.04-30.06.2015.	План 01.07-30.09.2015.	План 01.09-31.12.2015.
1	2	3	4	5	6					
1	Одржавање коловоза и тротоара									
	<b>Сопствена средства</b>									
	<b>Позајмљена средства</b>									
	<b>Средства Буџета (по контима)</b>	2015	2015	5,400,000		5,400,000	200,000	1,000,000	2,500,000	1,700,000
2	Хоризонтална и вертикална саобраћајна сигнализација									
	<b>Сопствена средства</b>									
	<b>Позајмљена средства</b>									
	<b>Средства Буџета (по контима)</b>	2015	2015	3,100,000		3,100,000	100,000	500,000	900,000	1,600,000
3	Светлосна сигнализација									
	<b>Сопствена средства</b>									
	<b>Позајмљена средства</b>									
	<b>Средства Буџета (по контима)</b>	2015	2015	1,300,000		1,300,000	50,000	300,000	400,000	550,000
4	Зимско одржавање коловоза									
	<b>Сопствена средства</b>									
	<b>Позајмљена средства</b>									
	<b>Средства Буџета (по контима)</b>	2015	2015	3,200,000		3,200,000	300,000	1,000,000	1,000,000	900,000
5	Одржавање опреме									
	<b>Сопствена средства</b>									
	<b>Позајмљена средства</b>									
	<b>Средства Буџета (по контима)</b>	2015	2015	400,000		400,000	100,000	100,000	100,000	100,000
6	Поправка зграда и објеката									
	<b>Сопствена средства</b>									
	<b>Позајмљена средства</b>									
	<b>Средства Буџета (по контима)</b>	2015	2015	300,000		300,000	50,000	100,000	100,000	50,000

## ПЛАН ДОСПЕЋА КРЕДИТНИХ ОБАВЕЗА И ПЛАН ОТПЛАТА У 2015. ГОДИНИ ПО КРЕДИТОРИМА

## ИНОСТРАНИ КРЕДИТОРИ

у хиљадама динара

СТАЊЕ НА ДАН	ОПИС*	КОЛАТЕРАЛ - СРЕДСТВА ОБЕЗБЕЂЕЊА	АНАЛИТИКА КРЕДИТНИХ ОБАВЕЗА					
			Отплате	Камате	Укупно			
САЛДО 31.12.20__								
	-	-	-	-	-			
	-	-	-	-	-			
	-	-	-	-	-			
	-	-	-	-	-			
СТАЊЕ НА ДАН	ОПИС*	КОЛАТЕРАЛ - СРЕДСТВА ОБЕЗБЕЂЕЊА	ПЛАН ДОСПЕЋА КРЕДИТНИХ ОБАВЕЗА У 2014. ГОДИНИ			РЕАЛИЗАЦИЈА КРЕДИТНИХ ОБАВЕЗА У 2014. ГОДИНИ		
			Отплате	Камате	Укупно	Отплате	Камате	Укупно
САЛДО 31.03.20__								
	-	-	-	-	-	-	-	-
	-	-	-	-	-	-	-	-
	-	-	-	-	-	-	-	-
	-	-	-	-	-	-	-	-
СТАЊЕ НА ДАН	ОПИС*	КОЛАТЕРАЛ - СРЕДСТВА ОБЕЗБЕЂЕЊА	ПЛАН ДОСПЕЋА КРЕДИТНИХ ОБАВЕЗА У 2014. ГОДИНИ			РЕАЛИЗАЦИЈА КРЕДИТНИХ ОБАВЕЗА У 2014. ГОДИНИ		
			Отплате	Камате	Укупно	Отплате	Камате	Укупно
САЛДО 30.06.20__								
	-	-	-	-	-	-	-	-
	-	-	-	-	-	-	-	-
	-	-	-	-	-	-	-	-
	-	-	-	-	-	-	-	-
СТАЊЕ НА ДАН	ОПИС*	КОЛАТЕРАЛ - СРЕДСТВА ОБЕЗБЕЂЕЊА	ПЛАН ДОСПЕЋА КРЕДИТНИХ ОБАВЕЗА У 2014. ГОДИНИ			РЕАЛИЗАЦИЈА КРЕДИТНИХ ОБАВЕЗА У 2014. ГОДИНИ		
			Отплате	Камате	Укупно	Отплате	Камате	Укупно
САЛДО 30.09.20__								
	-	-	-	-	-	-	-	-
	-	-	-	-	-	-	-	-
	-	-	-	-	-	-	-	-
	-	-	-	-	-	-	-	-
СТАЊЕ НА ДАН	ОПИС*	КОЛАТЕРАЛ - СРЕДСТВА ОБЕЗБЕЂЕЊА	ПЛАН ДОСПЕЋА КРЕДИТНИХ ОБАВЕЗА У 2014. ГОДИНИ			РЕАЛИЗАЦИЈА КРЕДИТНИХ ОБАВЕЗА У 2014. ГОДИНИ		
			Отплате	Камате	Укупно	Отплате	Камате	Укупно
САЛДО 31.12.20__								
	-	-	-	-	-	-	-	-
	-	-	-	-	-	-	-	-
	-	-	-	-	-	-	-	-
	-	-	-	-	-	-	-	-

## ДОМАЋИ КРЕДИТОРИ

у хиљадама динара

СТАЊЕ НА ДАН	ОПИС*	КОЛАТЕРАЛ - СРЕДСТВА ОБЕЗБЕЂЕЊА	АНАЛИТИКА КРЕДИТНИХ ОБАВЕЗА					
			Отплате		Камате		Укупно	
САЛДО 31.12.20 .	-	-	-	-	-	-	-	
	-	-	-	-	-	-	-	
	-	-	-	-	-	-	-	
	-	-	-	-	-	-	-	
САЛДО 31.03.20 .	ОПИС*	КОЛАТЕРАЛ - СРЕДСТВА ОБЕЗБЕЂЕЊА	ПЛАН ДОСПЕЋА КРЕДИТНИХ ОБАВЕЗА У 2014. ГОДИНИ			РЕАЛИЗАЦИЈА КРЕДИТНИХ ОБАВЕЗА У 2014. ГОДИНИ		
			Отплате	Камате	Укупно	Отплате	Камате	Укупно
	-	-	-	-	-	-	-	
	-	-	-	-	-	-	-	
	-	-	-	-	-	-	-	
	-	-	-	-	-	-	-	
САЛДО 30.06.20 .	ОПИС*	КОЛАТЕРАЛ - СРЕДСТВА ОБЕЗБЕЂЕЊА	ПЛАН ДОСПЕЋА КРЕДИТНИХ ОБАВЕЗА У 2014. ГОДИНИ			РЕАЛИЗАЦИЈА КРЕДИТНИХ ОБАВЕЗА У 2014. ГОДИНИ		
			Отплате	Камате	Укупно	Отплате	Камате	Укупно
	-	-	-	-	-	-	-	
	-	-	-	-	-	-	-	
	-	-	-	-	-	-	-	
	-	-	-	-	-	-	-	
САЛДО 30.09.20 .	ОПИС*	КОЛАТЕРАЛ - СРЕДСТВА ОБЕЗБЕЂЕЊА	ПЛАН ДОСПЕЋА КРЕДИТНИХ ОБАВЕЗА У 2014. ГОДИНИ			РЕАЛИЗАЦИЈА КРЕДИТНИХ ОБАВЕЗА У 2014. ГОДИНИ		
			Отплате	Камате	Укупно	Отплате	Камате	Укупно
	-	-	-	-	-	-	-	
	-	-	-	-	-	-	-	
	-	-	-	-	-	-	-	
	-	-	-	-	-	-	-	
САЛДО 31.12.20 .	ОПИС*	КОЛАТЕРАЛ - СРЕДСТВА ОБЕЗБЕЂЕЊА	ПЛАН ДОСПЕЋА КРЕДИТНИХ ОБАВЕЗА У 2014. ГОДИНИ			РЕАЛИЗАЦИЈА КРЕДИТНИХ ОБАВЕЗА У 2014. ГОДИНИ		
			Отплате	Камате	Укупно	Отплате	Камате	Укупно
	-	-	-	-	-	-	-	
	-	-	-	-	-	-	-	
	-	-	-	-	-	-	-	
	-	-	-	-	-	-	-	

## НЕНАПЛАЋЕНА ПОТРАЖИВАЊА И НЕИЗМИРЕНЕ ОБАВЕЗЕ

у динарима

Р. бр.		СТАЊЕ НА ДАН 31.12. 2014. ГОДИНЕ		СТАЊЕ НА ДАН 31.03. 2015. ГОДИНЕ		СТАЊЕ НА ДАН 30.06. 2015. ГОДИНЕ		СТАЊЕ НА ДАН 30.09. 2015. ГОДИНЕ		СТАЊЕ НА ДАН 31.12. 2015. ГОДИНЕ	
		Ненаплаће на потраживања	Неизмирене обавезе	Ненаплаће на потраживања	Неизмирене обавезе	Ненаплаће на потраживања	Неизмирене обавезе	Ненаплаћена потраживања	Неизмирене обавезе	Ненаплаћена потраживања	Неизмирене обавезе
1.	Физичка лица										
2.	Привредни субјекти	120,000.00	20,000.00	100,000.00	30,000.00	80,000.00	10,000.00	70,000.00	15,000.00	80,000.00	30,000.00
3.	Привредна друштва са већинским државним власништвом		30,000.00		40,000.00		5,000.00		5,000.00		50,000.00
4.	Државни органи и органи локалне власти										
5.	Установе ( <i>здравство, образовање, култура...</i> )										
6.	Остало										
	<b>УКУПНО</b>	<b>120,000.00</b>	<b>50,000.00</b>	<b>100,000.00</b>	<b>70,000.00</b>	<b>80,000.00</b>	<b>15,000.00</b>	<b>70,000.00</b>	<b>20,000.00</b>	<b>80,000.00</b>	<b>80,000.00</b>



## ПЛАНИРАНА ФИНАНСИЈСКА СРЕДСТВА ЗА НАБАВКУ ДОБАРА, РАДОВА И УСЛУГА ЗА КАПИТАЛНА УЛАГАЊА

у динарима

редни број	ПОЗИЦИЈА	Реализација у 2014. години	Планирано за 2015. годину	План за први квартал 2015.	План за други квартал 2015.	План за трећи квартал 2015.	План за четврти квартал 2015.
	<b>Добра</b>						
1.							
2.							
3.							
4.							
5.							
6.							
7.							
8.							
9.							
10.							
	<b>Услуге</b>						
11.	Пројектно- техничка документација		10,000,000	2,000,000	2,500,000	3,000,000	2,500,000
12.							
13.							
14.							
15.							
16.							
17.							
18.							
19.							
20.							
21.							
22.							
23.							
	<b>Радови</b>						
24.	Изградња коловоза и тротоара		34,600,000	5,500,000	6,500,000	6,600,000	16,000,000
25.	Изградња кишне и фекалне канализационе мреже		10,000,000	2,500,000	2,000,000	3,000,000	2,500,000

**ПЛАНИРАНА ФИНАНСИЈСКА СРЕДСТВА ЗА НАБАВКУ ДОБАРА, РАДОВА И УСЛУГА ЗА ОБАВЉАЊЕ ДЕЛАТНОСТИ - ТЕКУЋЕ ОДРЖАВАЊЕ**

у динарима

редни број	ПОЗИЦИЈА	Реализација у 2014. години	Планирано за 2015. годину	План за први квартал 2015.	План за други квартал 2015.	План за трећи квартал 2015.	План за четврти квартал 2015.
	<b>Добра</b>						
1.	Набавка опреме	400,000	400,000	100,000	100,000	100,000	100,000
2.							
3.							
4.							
5.							
6.							
7.							
8.							
9.							
10.							
	<b>Услуге</b>						
11.	Одржавање опреме	400,00	400,000	100,000	100,000	100,000	100,000
12.	Сузбијање комараца и амброзије	5.100.000	5,100,000	300,000	1,300,000	1,900,000	1,600,000
13.	Геодетске услуге	1,600,600	2,000,000	200,000	800,000	500,000	500,000
14.	Планска и пројектно техничка док.	5,850,000	7,850,000	700,000	2,800,000	2,800,000	1,550,000
15.							
16.							
17.							
18.							
	<b>Радови</b>						
19.	Одржавање коловоза и тротоара	4,397,520	5,400,000	200,000	1,000,000	2,500,000	1,700,000
20.	Хоризонтална и вертикална саобраћајна сигнализација	3,025,600	3,100,000	100,000	500,000	900,000	1,600,000
21.	Светлосна сигнализација		1,300,000	50,000	300,000	400,000	550,000
22.	Зимско одржавање коловоза		3,200,000	300,000	1,000,000	1,000,000	900,000
23.	Поправка зграда и објеката		300,000	50,000	100,000	100,000	50,000
24.							

## СРЕДСТВА ЗА ПОСЕБНЕ НАМЕНЕ

у динарима

Р. бр.	Позиција	Реализација у 2014. години	Планирано за 2015. годину	План за први квартал 2015.	План за други квартал 2015.	План за трећи квартал 2015.	План за четврти квартал 2015.
1.	Спонзорство						
2.	Донације						
3.	Хуманитарне активности						
4.	Спортске активности						
5.	Репрезентација	200,000.00	80,000.00	20,000.00	20,000.00	20,000.00	20,000.00
6.	Реклама и пропаганда						
7.	Остало						

## 11. ИНДИКАТОРИ ПОСЛОВАЊА

На основу Упутства за израду годишњих програма пословања Министарства привреде, ЈП „Дирекција“ утврђује вредност индикатора којима се мери ефикасност пословања.

Вредности које се исказују, односе се на процењене вредности параметара за 2014. годину и циљане вредности за 2015. годину.

ЈП „Дирекција“ као индиректни корисник буџетских средстава који се 100 % финансира из буџета, не може да изврши целокупну анализу индикатора пословања због недостатка већине података (позиција у билансу стања и успеха).

Анализе индикатора пословања које приказују пословање предузећа, односе се на следеће ратио анализе:

1. Индикаторе ликвидности,
2. Индикаторе задужености,
3. Индикаторе активности,
4. Индикаторе рентабилности.
5. Индикаторе економичности,
6. Индикаторе продуктивности.

### 1. Индикатори ликвидности

Као показатељи ликвидности предузећа, користимо два метода који приказују стање предузећа да одговори новчаним обавезама на време и у пуном износу, а да не угрози пословање.

Користимо метод опште ликвидности и метод убрзане ликвидности.

Општа ликвидности (ОЛ):

	2014		2015
$\frac{\text{обртна средства}}{\text{краткорочне обавезе}}$	$\frac{4,181,000}{3,798,000} = 1.101$	=	$\frac{3,233,000}{2,870,000} = 1.126$

убрзане ликвидности (УЛ):

$\frac{\text{обртна средства - залихе}}{\text{краткорочне обавезе}}$	$\frac{4,181,000}{3,798,000} = 1.101$	=	$\frac{3,233,000}{2,870,000} = 1.126$
--	---------------------------------------	---	---------------------------------------

ЈП „Дирекција“ у својим пословним процесима нема залиха робе и материјала па би према постојећој формули за приказивање индикатора убрзане ликвидности, индикатор опште ликвидност и индикатор убрзане ликвидности били исти.

Предузеће је према приказаним параметрима ликвидно, обртна средства чине новчана средства и предузеће може да одговори својим обавезама, а пројектоване су сличне вредности за 2015. годину.

## 2. Индикатори задужености

		2014		2015	
Задуженост	$\frac{\text{укупан дуг}}{\text{укупна средства}}$	$= \frac{3,798,000}{149,413,000}$	$= 0.025$	$\frac{2,870,000}{198,148,000}$	$= 0.014$
Однос дуга према капиталу	$\frac{\text{укупан дуг}}{\text{Укупан капитал}}$	$= \frac{3,798,000}{145,615,000}$	$= 0.026$	$\frac{2,870,000}{194,950,000}$	$= 0.015$
Коефицијент финансијске стабилности	$\frac{\text{дугорочне обавезе+капитал}}{\text{стална имовина+залихе}}$	$= \frac{145,615,000}{145,232,000}$	$= 1.003$	$\frac{194,950,000}{194,915,000}$	$= 1.000$

Индикатори задужености приказују стање задужености предузећа, задуженост предузећа је на врло ниском нивоу. Предузеће није кредитно задужено, нема дугорочне обавезе, а у структури дуга учествују само краткорочне обавезе, које су у односу на укупна средства предузећа мала.

Укупна дуговања предузећа износе 2,5% вредности имовине у 2014. години.

3. Индикатори активности
4. Индикатори рентабилности
5. Индикатори економичности

Индикаторе активности, рентабилности и економичности, ЈП „Дирекција“ није у могућности да искаже и планира за 2015. годину, због тога што као индиректни буџетски корисник који се 100 % финансира из буџета општине Нови Бечеј, у свом пословању нема параметре који се траже за ове врсте анализа. Дирекција нема приход од продаје, не исказује добит, нема залиха робе и материјала.

## 6. Индикатор продуктивности

		2014		2015	
Јединични трошкови рада	$\frac{\text{расходи за запослене}}{\text{укупни приходи из буџета}}$	$= \frac{11.457.000}{37.290.000}$	$= 0.307$	$\frac{9.826.000}{105.640.000}$	$= 0.093$

ЈП „Дирекција“ ће у сарадњи са оснивачем предузимати активности на предузимању мера које ће обезбедити напредак предузећа.

## 12. УПРАВЉАЊЕ РИЗИЦИМА

ЈП „Дирекција“ има потребу да постави стабилан систем управљања ризицима, ради смањења негативних последица пословања и повећања успешности и квалитета пружених услуга.

ЈП „Дирекција“ идентификује две врсте ризика:

- интерни ризик
- екстерни ризик

Акцент и више пажње ће бити посвећено екстерном ризику, због много веће могућности утицаја на пословање предузећа.

### Идентификација и анализа ризика пословања

Ове фазе представљају најзначајнији корак у укупном процесу управљања ризиком предузећа и уједно су најважнији и најсложенији и пружају информације о томе да ли су постављени циљеви достижни и реални и да ли се пословање одвија у складу са постављеним циљевима. Овај степен истраживања је основа за наредне фазе због разумевања пословних процеса.

На основу извршене анализе пословања и ризичних догађаја који могу да угрозе функционисање и остваривање задатих циљева пословања, извршена је идентификација и анализа најзначајнијих потенцијалних ризика:

1. Пословање ЈП „Дирекција“, као индиректни корисник буџета општине Нови Бечеј носи перманентни ризик неликвидности јер предузеће нема сопствена средства, већ се у потпуности финансира средствима из буџета. Предузеће нема директну контролу над плаћањем својих расхода, тако да је ризик измирења обавеза према добављачима увек присутан. Предузеће има обавезу по „Закону о роковима измирења новчаних обавеза у комерцијалним трансакцијама“ да у року од максимално 45 дана извршава преузете обавезе према добављачима, а без директног приступа новчаним средствима, ризик се повећава.
2. Редовно функционисање предузећа регулисано је бројним законима и подзаконским прописима, који носе ризик од промене појединих прописа у областима које регулишу област планирања и изградње, грађевинског земљишта, легализације, пореских закона и области везане за буџет, које су битне за реализацију планираних активности.
3. Ризик људских ресурса је интерни тип ризика, који је значајан за правилно функционисање предузећа а односи се на обезбеђивање оптималног број запослених и задовољавајуће стручне квалификације запослених радника који могу да одговоре потребама предузећа. Ступањем на снагу Измене Закона о буџетском систему (Сл.гл. РС 54/2009, 73/2010, 101/2010, 101/2011, 93/2012, 62/2013, 63/2013 - испр. и 108/2013) , којим се забрањује ново запошљавање код корисника јавних средстава и „Уредбе о поступку за прибављање сагласности за ново запошљавање и додатно радно ангажовање код корисника јавних средстава“, ризик људских ресурса је постао изражен и постоји опасност да поједини пословни процеси трпе због мања запослених са потребном квалификационом структуром.

Ефекти ризика могу да буду позитивни и негативни.

Ниво анализираног ризика може да буде веома низак, низак, средњи, висок и веома висок.

Анализирањем ризика, претње се пореде са планираним активностима предузећа

